



EL	Enter Long overweging.
UP	Koop/Houden status binnen een stijgende trend.
XL	Exit Long overweging.
	Correctie gaande binnen de uptrend.
ES	Enter Short overweging.
DOWN	Verkoop/Short houden status binnen downtrend.
XS	Exit Short overweging.
	Rebound gaande, herstel binnen de downtrend.
(c) (d)	Closed of Delayed koersdata, anders Real Time.
DB	Dag/week/maand conditie telling, 1 uit 3, 2 uit 3 of 3 uit 3

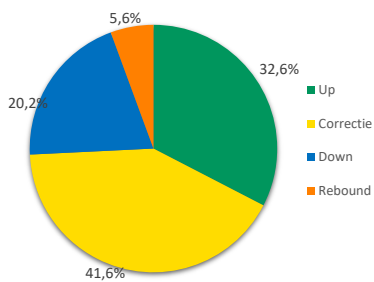
De weergegeven signalen zijn momentopnamen en kunnen veranderen.
*Het Maandoverzicht wordt alleen iedere maandag geactualiseerd.
Controleer de actuele chart en standen voordat u transacties overweegt.

CN Dashboard - Conditioes & Coaching

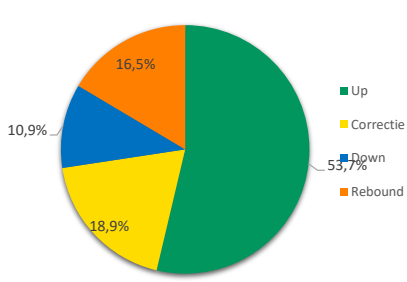
Nederland Dashboard Dag Dashboard Week Dashboard Maand*

Fonds	Koers	DB	Up	Correctie	Down	Rebound	Up	Correctie	Down	Rebound	Up	Correctie	Down	Rebound
AALBERTS NV	34,22	3							ES					
ABN AMRO BANK N.V.	15,45	1					XL							
ADYEN	1369,2	2												
AEGON	5,618	3												
AEX25 Index	908,36	1												
AHOLD DEL	30,95	3					EL							
AIR FRANCE -KLM	8,356	1												
AKZO NOBEL	62,84	1												
ALFEN	12,915	1												
ALLFUNDS GROUP	5,2	1				XS			ES					
AMG	16,57													
AMX-INDEX	894,5	2	EL											
APERAM	26,6	1												
ARCADIS	64,4	2												
ARCELORMITTAL SA	22,41	1												
ASCX-INDEX	1252,38	3					EL							
ASM INTERNATIONAL	581,2	1												
ASML HOLDING	747,9	1			ES									
ASR NEDERLAND	43,26	1												
BAM GROEP KON	4,406	3												
BASIC-FIT	24,78	2												
BE SEMICONDUCTOR	110,25	2			ES				ES					
CORBION	24,76	2	EL											
CTP	16,58	1												
DSM FIRMENICH AG	116,75	1												
EXOR NV	96,25													
FAGRON	17,96	1												
FASTNED	20,75	1	EL											
FLOW TRADERS	21,28	2												
FORFARMERS	3,295	3	EL											
FUGRO	20,94	1												
GALAPAGOS	26,98	1												
HEIJMANS KON	26,55	3												
HEINEKEN	77,44	3												
IMCD	151,3	1												
ING GROEP N.V.	15,514	1			ES			XL						
INPOST	17,4	2												
JDE PEETS	18,3	2					EL							
JUST EAT TAKEAWAY	13,535	2												
KPN KON	3,679	2	EL											
NN GROUP	44,09	2												
OCI	26,07	1												
PHARMING GROUP	0,7525	1												
PHILIPS KON	29,1	2												
POSTNL	1,218	2												
PROSUS	39,56	2												
RANDSTAD NV	44,26	2	EL											
RELX	42,58	1	EL											
SBM OFFSHORE	16,84	2												
SHELL PLC	31,095	1												
SIGNIFY NV	21,8	1												
SLIGRO FOOD GROUP	12,56	1												
TKH GROUP	37,58	1	EL											
TOMTOM	5,02	1												
UMG	23,79	1												
UNILEVER	57,36	1												
VAN LANSCHOT KEMPEN NV	43,2	3												
VASTNED	24,2	1												
VOPAK	42,44	3					EL							

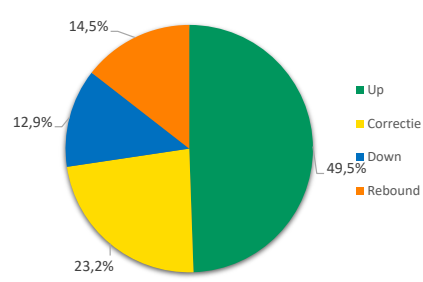
Dagchart Conditie



Weekchart Conditie



Maandchart Conditie



De bank voor een wereld in verandering

Wilt u reageren?

Hebt u opmerkingen, vragen, suggesties, aanvullingen of wilt u reageren? Doe dit dan door een email te sturen naar markets@bnpparibas.com.

Nico Bakker heeft een positie in de AEX index

Risicowaarschuwing en Disclaimer

Turbo's zijn complexe instrumenten en brengen vanwege het hefboomeffect een hoog risico mee van snel oplopende verliezen.

7 op de 10 retail beleggers verliest geld met de handel in turbo's. Het is belangrijk dat u goed begrijpt hoe turbo's werken en dat u nagaat of u zich het hoge risico op verlies kunt permitteren.

Nico Bakker is directeur/eigenaar van BTAC Visuele Analyse en als zelfstandig consultant gelieerd aan BNP Paribas S.A. (www.bnpparibasmarkets.nl).

De informatie in deze publicatie is niet bedoeld als individueel beleggingsadvies of als een individuele aanbeveling tot het doen van bepaalde beleggingen.

Iedere belegging die u overweegt, dient u te toetsen aan uw persoonlijk beleggersprofiel of te bespreken met uw beleggingsadviseur.

De waarde van uw beleggingen kan fluctueren. In het verleden behaalde resultaten bieden geen garantie voor de toekomst. De standpunten en vooruitzichten van Bakker geven diens technische mening weer over het betreffende item in de hoedanigheid van technisch analist en consultant.

De beloning van BTAC, Bakker staat/stonde/zal niet direct of indirect in relatie (staan) met zijn specifieke aanbevelingen of standpunten in deze publicatie.

Nico Bakker van BTAC heeft mogelijk een positie in een van de onderliggende waarden, zoals beschreven in dit document, evenals financiële instrumenten die hiermee verband houden

Er kan tevens sprake zijn van indirecte deelnemingen via beleggingsfondsen, pensioenfondsen en/of kapitaalverzekeringen waarin wordt belegd

en waar hij of andere medewerkers van BTAC geen invloed hebben op het beleggingsbeleid. Verder zijn er geen andere potentiële belangenconflicten bekend.

[Lees hier de disclaimer ten aanzien van beleggingsaanbevelingen die op dit document van toepassing is: https://www.bnpparibasmarkets.nl/disclaimerbeleggingsaanbevelingen](https://www.bnpparibasmarkets.nl/disclaimerbeleggingsaanbevelingen)