



WDP	20,16	1
WERELDHAVE	14,5	3
WOLTERS KLUWER	174,45	3
<b>Conditie</b>		

26,2%	27,9%	34,4%	11,5%

45,9%	4,9%	31,1%	18,0%

41,8%	14,5%	29,1%	14,5%

## België

### Dashboard Dag

### Dashboard Week

### Dashboard Maand\*

Fonds	Koers	DB
AB INBEV	47,26	1
ACKERMANS V.HAAREN	184,8	
AEDIFICA	57,85	1
AGEAS	49,34	2
ARGENX SE	638,6	2
AZELIS GROUP	19,62	2
BARCO	9,435	3
BEKAERT	33,28	1
BEL20 Index	4273,58	2
BPOST	1,81	3
CMB.TECH	10,56	1
COFINIMMO	54	1
COLRUYT	35,22	2
DIETEREN GROUP	160,9	3
ECONOCOM GROUP	1,8	2
ELIA GROUP	65,65	1
GBL	65,3	3
KBC	73,04	1
KINEPOLIS GROUP	37,85	
LOTUS BAKERIES	10140	1
MELEXIS	59,9	
PROXIMUS	5,31	1
SOFINA	236	1
SOLVAY	28,84	2
SYENSQO	75,73	1
UCB	187	1
UMICORE	9,605	3
<b>Conditie</b>		

Up	Correctie	Down	Rebound
EL			
		ES	
EL		ES	
		ES	
EL			
			XS
		ES	
		ES	
		ES	
28,0%	20,0%	24,0%	28,0%

Up	Correctie	Down	Rebound
EL			
		ES	
		ES	
EL			
20,0%	16,0%	32,0%	32,0%

Up	Correctie	Down	Rebound
EL			
		ES	
EL			
26,1%	17,4%	52,2%	4,3%

## Europa

### Dashboard Dag

### Dashboard Week

### Dashboard Maand\*

Fonds	Koers	DB
ADIDAS AG NA O.N.	253,3	2
AIR LIQUIDE	167,16	2
AIRBUS	166,48	2
ALLIANZ SE NA O.N.	311,8	2
ALSTOM	18,82	1
AXA	36,68	2
BRENNTAG SE NA O.N.	60,1	1
DANONE	66	2
DR.ING.H.C.F.PORSCHE VZO	59,26	1
ESSILORLUXOTTICA	265	3
FERRARI	411,6	1
INFINEON TECH.AG NA O.N.	34,865	1
KERING	243,4	1
LOREAL	352,35	1
LVMH	691,3	2
MERCEDES-BENZ GRP NA O.	56,25	1
MICHELIN	33,15	
NESTLE N	77,24	1
PERNOD RICARD	106,35	1
PROSIEBENSAT.1NA O.N.	5,6	1
SPOTIFY TECH. S.A.EUR 1	550,1	3
VEOLIA ENVIRON.	27,39	1
VINCI	104,05	1
VIVENDI SE	2,758	3
VOLKSWAGEN AG VZO O.N.	93,84	
ZALANDO SE	35,62	2
<b>Conditie</b>		

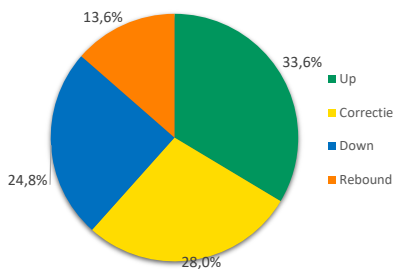
Up	Correctie	Down	Rebound
EL			
23,1%	57,7%	15,4%	3,8%

Up	Correctie	Down	Rebound
EL			
EL			
EL			
EL			
EL			
46,2%	3,8%	0,0%	50,0%

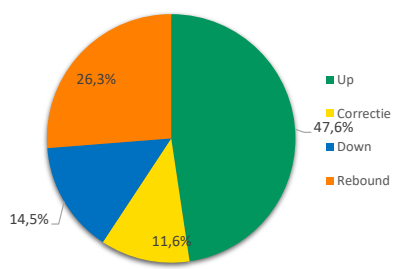
Up	Correctie	Down	Rebound
EL			
EL			
EL			
EL			
48,0%	16,0%	24,0%	12,0%



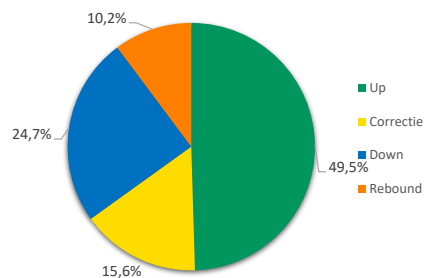
Dagchart Conditie



Weekchart Conditie



Maandchart Conditie



De bank voor een wereld in verandering

**Wilt u reageren?**

Hebt u opmerkingen, vragen, suggesties, aanvullingen of wilt u reageren? Doe dit dan door een email te sturen naar [markets@bnpparibas.com](mailto:markets@bnpparibas.com).

Nico Bakker heeft een positie in de AEX index

**Risicowaarschuwing en Disclaimer**

Turbo's zijn complexe instrumenten en brengen vanwege het hefboomeffect een hoog risico mee van snel oplopende verliezen.

7 op de 10 retail beleggers verliest geld met de handel in turbo's. Het is belangrijk dat u goed begrijpt hoe turbo's werken en dat u nagaat of u zich het hoge risico op verlies kunt permitteren.

Nico Bakker is directeur/eigenaar van BTAC Visuele Analyse en als zelfstandig consultant gelieerd aan BNP Paribas S.A. ([www.bnpparibasmarkets.nl](http://www.bnpparibasmarkets.nl)).

De informatie in deze publicatie is niet bedoeld als individueel beleggingsadvies of als een individuele aanbeveling tot het doen van bepaalde beleggingen.

Iedere belegging die u overweegt, dient u te toetsen aan uw persoonlijk beleggersprofiel of te bespreken met uw beleggingsadviseur.

De waarde van uw beleggingen kan fluctueren. In het verleden behaalde resultaten bieden geen garantie voor de toekomst. De standpunten en vooruitzichten van Bakker geven diens technische mening weer over het betreffende item in de hoedanigheid van technisch analist en consultant.

De beloning van BTAC, Bakker staat/ston/zal niet direct of indirect in relatie (staan) met zijn specifieke aanbevelingen of standpunten in deze publicatie.

Nico Bakker van BTAC heeft mogelijk een positie in een van de onderliggende waarden, zoals beschreven in dit document, evenals financiële instrumenten die hiermee verband houden

Er kan tevens sprake zijn van indirecte deelnemingen via beleggingsfondsen, pensioenfondsen en/of kapitaalverzekeringen waarin wordt belegd

en waar hij of andere medewerkers van BTAC geen invloed hebben op het beleggingsbeleid. Verder zijn er geen andere potentiële belangenconflicten bekend.

[Lees hier de disclaimer ten aanzien van beleggingsaanbevelingen die op dit document van toepassing is: https://www.bnpparibasmarkets.nl/disclaimerbeleggingsaanbevelingen](https://www.bnpparibasmarkets.nl/disclaimerbeleggingsaanbevelingen)