





**Stoxx 600 Europe Sectoren**

**Dashboard Dag**

**Dashboard Week**

**Dashboard Maand\***

Fonds	Koers	DB
Automobiles & Parts	567,64(c)	1
Banks	241,26(c)	3
Basic Resources	556,74(c)	2
Chemicals	1.242,11(c)	1
Construction & Materials	745,38(c)	3
Food & Beverage	630,19(c)	2
Financial Services	893,75(c)	2
Health Care	1.172,17(c)	1
Industrial Goods & Services	930,15(c)	3
Insurance	438,55(c)	3
Media	504,09(c)	3
Oil & Gas	358,89(c)	3
Retail	450,55(c)	2
Technology	869,50(c)	3
Telecommunications	244,78(c)	3
Utilities	385,89(c)	1
<b>Conditie</b>		

Up	Correctie	Down	Rebound
Up			
Correctie			
Down			
Rebound			
75,0%	18,8%	6,3%	0,0%

Up	Correctie	Down	Rebound
Up			
Correctie			
Down			
Rebound			
81,3%	0,0%	0,0%	18,8%

Up	Correctie	Down	Rebound
Up			
Correctie			
Down			
Rebound			
56,3%	25,0%	12,5%	6,3%

100%

100%

100%

**USA**

**Dashboard Dag**

**Dashboard Week**

**Dashboard Maand\***

Fonds	Koers	DB
ADOBE INC.	433,07(c)	2
ADVANCED MICRO DEVICES	107,56(c)	2
ALIBABA GROUP HOLDING	103,51(c)	2
ALPHABET INC. CLASS C	187,14(c)	2
AMAZON.COM INC.	229,15(c)	2
APPLE INC.	227,63(c)	1
BERKSHIRE HATHAWAY INC.	472,74(c)	3
BLOCK INC. CLASS A	85,32(c)	1
CAMECO CORP.	49,93(c)	1
CATERPILLAR INC.	363,88(c)	1
EXXON MOBIL CORP.	108,89(c)	1
GE AEROSPACE	205,28(c)	3
INTEL CORP.	19,10(c)	3
MCDONALD S CORP.	294,30(c)	1
META PLATFORMS INC.	714,52(c)	3
MICROSOFT CORP.	409,75(c)	2
NETFLIX INC.	1.013,93(c)	3
NVIDIA CORP.	129,84(c)	
PALANTIR TECHNOLOGIES	110,85(c)	2
PAYPAL HOLDINGS INC.	77,31(c)	1
SALESFORCE INC.	325,83(c)	2
SNAP INC. CLASS A	10,92(c)	2
SPOTIFY TECHNOLOGY S.A.	622,99(c)	3
TAIWAN SEMICONDUCTOR	206,12(c)	3
TESLA INC.	361,62(c)	1
<b>Conditie</b>		

Up	Correctie	Down	Rebound
Up			
Correctie			
Down			
Rebound			
36,0%	4,0%	44,0%	16,0%

Up	Correctie	Down	Rebound
Up			
Correctie			
Down			
Rebound			
52,0%	24,0%	20,0%	4,0%

Up	Correctie	Down	Rebound
Up			
Correctie			
Down			
Rebound			
45,8%	29,2%	12,5%	12,5%

100%

100%

100%

**Intermarket - Dag**

**Dashboard Dag**

**Dashboard Week**

**Dashboard Maand\***

Fonds	Koers	DB
AEX25 FTI Full0225	927,15	3
AEX25 Index	927,51	3
AMX-INDEX	843,9	1
BEL20 Index	4351,09	3
CAC40 Index	7999,59	3
DAX40 Full0325	21936	3
DAX40 Perf Index	21847,24	3
Euro Bund Full0325	133,34	
Spot EUR/GBP	0,8315	2
Spot EUR/USD	1,0314	2
Spot GBP/USD	1,2405	2
Spot USD/JPY	152,22	1

Up	Correctie	Down	Rebound
Up			
Correctie			
Down			
Rebound			

Up	Correctie	Down	Rebound
Up			
Correctie			
Down			
Rebound			

Up	Correctie	Down	Rebound
Up			
Correctie			
Down			
Rebound			

Fonds	Koers	DB
30Y TBond Full0325	115,5	1
Brent Crude Oil Full0425	75,07	1
Copper Full0325	4,5915	2
DOW JONES INDUSTRIAL AV	4.303,40(c)	2
ESTOXX50 PRICE EUR INDEX	5.325,40(c)	3
Gold Full0425	2920,7	3
Mini NASDAQ100 Full0325	21693,5	3
Mini S&P500 Full0325	6065	2
NASDAQ100 Index	21.491,31(c)	3
Natural Gas Full0325	3,423	
Nikkei 225	38.787,02(c)	1
Platinum Full0425	1019,9	2
S&P500 Index	6.025,99(c)	3
Silver Full0325	32,59	2
WTI Crude Full0325	71,00(c)	1
<b>Conditie</b>		

Up	Correctie	Down	Rebound
Up			
Correctie			
Down			
Rebound			
51,9%	14,8%	18,5%	14,8%

Up	Correctie	Down	Rebound
Up			
Correctie			
Down			
Rebound			
59,3%	11,1%	11,1%	18,5%

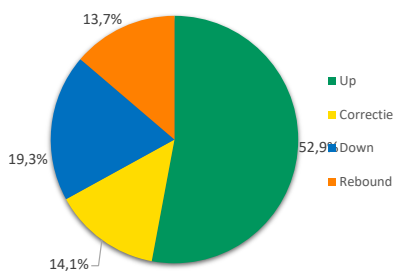
Up	Correctie	Down	Rebound
Up			
Correctie			
Down			
Rebound			
66,7%	3,7%	18,5%	11,1%

100%

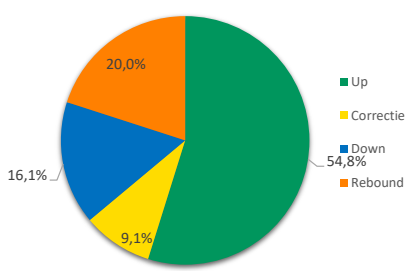
100%

100%

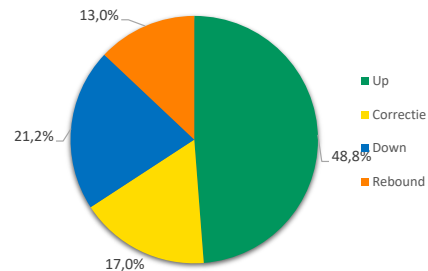
Dagchart Conditie



Weekchart Conditie



Maandchart Conditie



De bank voor een wereld in verandering

**Wilt u reageren?**

Hebt u opmerkingen, vragen, suggesties, aanvullingen of wilt u reageren? Doe dit dan door een email te sturen naar [markets@bnpparibas.com](mailto:markets@bnpparibas.com).

Nico Bakker heeft een positie in de AEX index

**Risicowaarschuwing en Disclaimer**

Turbo's zijn complexe instrumenten en brengen vanwege het hefboomeffect een hoog risico mee van snel oplopende verliezen.

7 op de 10 retail beleggers verliest geld met de handel in turbo's. Het is belangrijk dat u goed begrijpt hoe turbo's werken en dat u nagaat of u zich het hoge risico op verlies kunt permitteren.

Nico Bakker is directeur/eigenaar van BTAC Visuele Analyse en als zelfstandig consultant gelieerd aan BNP Paribas S.A. ([www.bnpparibasmarkets.nl](http://www.bnpparibasmarkets.nl)).

De informatie in deze publicatie is niet bedoeld als individueel beleggingsadvies of als een individuele aanbeveling tot het doen van bepaalde beleggingen.

Iedere belegging die u overweegt, dient u te toetsen aan uw persoonlijk beleggersprofiel of te bespreken met uw beleggingsadviseur.

De waarde van uw beleggingen kan fluctueren. In het verleden behaalde resultaten bieden geen garantie voor de toekomst. De standpunten en vooruitzichten van Bakker geven diens technische mening weer over het betreffende item in de hoedanigheid van technisch analist en consultant.

De beloning van BTAC, Bakker staat/stonde/zal niet direct of indirect in relatie (staan) met zijn specifieke aanbevelingen of standpunten in deze publicatie.

Nico Bakker van BTAC heeft mogelijk een positie in een van de onderliggende waarden, zoals beschreven in dit document, evenals financiële instrumenten die hiermee verband houden

Er kan tevens sprake zijn van indirecte deelnemingen via beleggingsfondsen, pensioenfondsen en/of kapitaalverzekeringen waarin wordt belegd

en waar hij of andere medewerkers van BTAC geen invloed hebben op het beleggingsbeleid. Verder zijn er geen andere potentiële belangenconflicten bekend.

[Lees hier de disclaimer ten aanzien van beleggingsaanbevelingen die op dit document van toepassing is: https://www.bnpparibasmarkets.nl/disclaimerbeleggingsaanbevelingen](https://www.bnpparibasmarkets.nl/disclaimerbeleggingsaanbevelingen)