



WDP	20,42	1
WERELDHAVE	15,5	3
WOLTERS KLUWER	180,2	3
<b>Conditie</b>		

EL			
<b>55,7%</b>	13,1%	13,1%	18,0%

<b>42,6%</b>	9,8%	26,2%	21,3%

EL			
<b>45,5%</b>	10,9%	29,1%	14,5%

## België Dashboard Dag Dashboard Week Dashboard Maand\*

Fonds	Koers	DB
AB INBEV	49	1
ACKERMANS V.HAAREN	191,7	2
AEDIFICA	59,75	2
AGEAS	50,7	3
ARGENX SE	631,4	1
AZELIS GROUP	19,8	2
BARCO	11,21	1
BEKAERT	33,7	1
BEL20 Index	4349,34	3
BPOST	1,888	2
CMB.TECH	10,52	1
COFINIMMO	54,75	1
COLRUYT	36,22	
DIETEREN GROUP	159,9	2
ECONOCOM GROUP	1,77	3
ELIA GROUP	64,65	3
GBL	66,7	1
KBC	76,2	3
KINEPOLIS GROUP	37,75	
LOTUS BAKERIES	9530	2
MELEXIS	56,05	
PROXIMUS	5,335	1
SOFINA	233,2	1
SOLVAY	30,28	1
SYENSQO	79,66	2
UCB	190,5	3
UMICORE	10,1	2
<b>Conditie</b>		

Up	Correctie	Down	Rebound
EL			
EL			
EL			
EL			
EL			
EL			
<b>56,0%</b>	20,0%	12,0%	12,0%

Up	Correctie	Down	Rebound
EL			
EL			
<b>36,0%</b>	12,0%	24,0%	28,0%

Up	Correctie	Down	Rebound
EL			
EL			
<b>30,4%</b>	17,4%	<b>34,8%</b>	17,4%

## Europa Dashboard Dag Dashboard Week Dashboard Maand\*

Fonds	Koers	DB
ADIDAS AG NA O.N.	257,3(c)	3
AIR LIQUIDE	169,96	2
AIRBUS	167,2	3
ALLIANZ SE NA O.N.	320,0(c)	3
ALSTOM	20,53	1
AXA	37,74	3
BRENNITAG SE NA O.N.	61,98(c)	1
DANONE	66,84	3
DR.ING.H.C.F.PORSCHE VZO	56,56(c)	2
ESSILORLUXOTTICA	277	3
FERRARI	443,9(c)	1
INFINEON TECH.AG NA O.N.	36,615(c)	3
KERING	256,4	1
LOREAL	342,05	1
LVMH	684,6	1
MERCEDES-BENZ GRP NA O.	57,55(c)	2
MICHELIN	32,98	1
NESTLE N	77,36(c)	
PERNOD RICARD	98,44	3
PROSIEBENSAT.1NA O.N.	5,560(c)	1
SPOTIFY TECH. S.A.EUR 1	613,2(c)	3
VEOLIA ENVIRON.	27,69	
VINCI	108,45	2
VIVENDI SE	2,889	3
VOLKSWAGEN AG VZO O.N.	94,32(c)	
ZALANDO SE	37,41	2
<b>Conditie</b>		

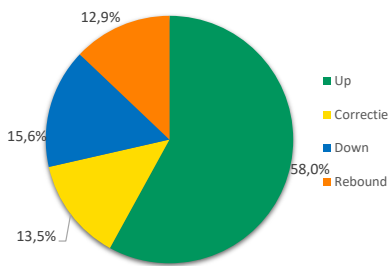
Up	Correctie	Down	Rebound
EL			
EL			
EL			
EL			
<b>53,8%</b>	34,6%	7,7%	3,8%

Up	Correctie	Down	Rebound
EL			
EL			
<b>53,8%</b>	0,0%	7,7%	38,5%

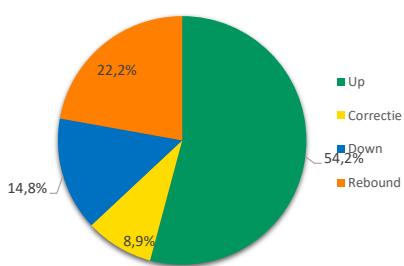
Up	Correctie	Down	Rebound
EL			
EL			
EL			
EL			
<b>48,0%</b>	16,0%	20,0%	16,0%



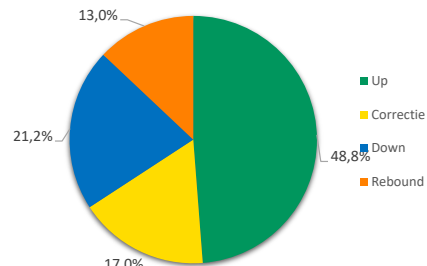
Dagchart Conditie



Weekchart Conditie



Maandchart Conditie



De bank voor een wereld in verandering

**Wilt u reageren?**

Hebt u opmerkingen, vragen, suggesties, aanvullingen of wilt u reageren? Doe dit dan door een email te sturen naar [markets@bnpparibas.com](mailto:markets@bnpparibas.com).

Nico Bakker heeft een positie in de AEX index

**Risicowaarschuwing en Disclaimer**

Turbo's zijn complexe instrumenten en brengen vanwege het hefboomeffect een hoog risico mee van snel oplopende verliezen.

7 op de 10 retail beleggers verliest geld met de handel in turbo's. Het is belangrijk dat u goed begrijpt hoe turbo's werken en dat u nagaat of u zich het hoge risico op verlies kunt permitteren.

Nico Bakker is directeur/eigenaar van BTAC Visuele Analyse en als zelfstandig consultant gelieerd aan BNP Paribas S.A. ([www.bnpparibasmarkets.nl](http://www.bnpparibasmarkets.nl)).

De informatie in deze publicatie is niet bedoeld als individueel beleggingsadvies of als een individuele aanbeveling tot het doen van bepaalde beleggingen.

Iedere belegging die u overweegt, dient u te toetsen aan uw persoonlijk beleggersprofiel of te bespreken met uw beleggingsadviseur.

De waarde van uw beleggingen kan fluctueren. In het verleden behaalde resultaten bieden geen garantie voor de toekomst. De standpunten en vooruitzichten van Bakker geven diens technische mening weer over het betreffende item in de hoedanigheid van technisch analist en consultant.

De beloning van BTAC, Bakker staat/stonde/zal niet direct of indirect in relatie (staan) met zijn specifieke aanbevelingen of standpunten in deze publicatie.

Nico Bakker van BTAC heeft mogelijk een positie in een van de onderliggende waarden, zoals beschreven in dit document, evenals financiële instrumenten die hiermee verband houden

Er kan tevens sprake zijn van indirecte deelnemingen via beleggingsfondsen, pensioenfondsen en/of kapitaalverzekeringen waarin wordt belegd

en waar hij of andere medewerkers van BTAC geen invloed hebben op het beleggingsbeleid. Verder zijn er geen andere potentiële belangenconflicten bekend.

[Lees hier de disclaimer ten aanzien van beleggingsaanbevelingen die op dit document van toepassing is: https://www.bnpparibasmarkets.nl/disclaimerbeleggingsaanbevelingen](https://www.bnpparibasmarkets.nl/disclaimerbeleggingsaanbevelingen)