



**TA: Chart Navigator
MARKETING**

Meer informatie

Ga naar

www.bnpparibasmarkets.nl

of bel 0900 MARKETS

(0900 6275387; lokaal tarief)

X / Twitter: @TheDailyTurbo

De aandelenmarkten doen het goed, de bulls zijn goed gemust, de gang zit er lekker in. Met het **“Sterk bullish sentiment”** kleuren de velden behoorlijk groen, maar voor hoelang nog? Is er al sprake van overdreven sentiment? Worden al weerstandzones bereikt? Zijn er al signalen van topvorming? Zijn er al correctie signalen? Check de chart en u vindt de antwoorden op alle vragen, succes!

AEX-Index® - Er is ruimte richting 950 en hoger



Met veel gevoel voor dramatiek weten de bulls hun grip op het veld te vergroten. Ondersteund door alle indicatoren stomen ze op richting de weerstand op 949+. Hamvraag is uiteraard wat ze daar gaan doen. De rode lijn slechten om daarmee ruimte te krijgen naar de 1000+ zone, of haperen als opmaat voor topvorming en correctie. Boven in het veld dus afgerond 950 als routepaaltje. Onder in het veld ruimte tot 890+ mocht er onverhoopt een correctie starten. Een speelveld van 60 punten, met de bulls aan zet.

Inhoud Chart Navigator

Indices	P. 2
AEX® Hoofdfondsen	P. 4
TA Coaching Rubriek	P. 12
Selectie Midkapfondsen	P. 13
Turbo Titels België	P. 15
Valuta - Obligaties	P. 16
Grondstoffen	P. 16

Wilt u reageren?

Heeft u opmerkingen, vragen, suggesties, aanvullingen, wilt u reageren? Doe dit dan door een email te sturen naar:

markets@bnpparibas.com

De RealTime grafieken in deze editie zijn bijgewerkt op de ochtend van de publicatie. De weekslotkoers kan de definitieve weekcandle en het bijbehorende scenario wijzigen.

Analyses en coaching:

Nico P.R. Bakker

X / Twitter: @TheDailyTurbo

www.bnpparibasmarkets.nl

Bekijk de BNP Paribas Turbo's



BNP PARIBAS

De bank voor een wereld in verandering

De waarde van uw belegging kan fluctueren. In het verleden behaalde resultaten bieden geen garantie voor de toekomst. Turbo's zijn complexe instrumenten en brengen vanwege het hefboomeffect een hoog risico mee van snel oplopende verliezen. 7 op de 10 retail beleggers verliest geld met de handel in turbo's. Het is belangrijk dat u goed begrijpt hoe turbo's werken en dat u nagaat of u zich het hoge risico op verlies kunt permitteren.

Bel20 Index - De bulls vervolgen hun pad, ze ruiken de rode zone



“Charttechnisch moet er een duidelijk signaal komen waaruit blijkt wat de spelers van plan zijn. De ondertoon is positief, dus ik verwacht dat de bulls binnenkort actie zullen ondernemen”, zo schreef ik onlangs. Welnu, deze week gaan de stieren er opnieuw rap vandoor. Zij vervolgen de trend, ondersteund door alle indicatoren, vooral de RSI. Nu bezien wat er bij de rode streep gaat gebeuren. Volgende week weten we meer.

[Bekijk de BNP Paribas Turbo's](#)

DAX® index - Geen rode strepen meer, recordregen



Deze week opnieuw een witte candle op 'uncharted territory', de bulls hebben vrij spel. Bij een eerstvolgende zwarte candle mogelijk wat winsten verzilveren. Dat is in het kort mijn commentaar. De ATH wordt steeds maar weer scherpgesteld, de afstand met de SMA lijn groeit gestaag, dus het moment van topvorming en een dip komt steeds dichterbij. Wanneer een zwarte candle?

[Bekijk de BNP Paribas Turbo's](#)

EUROSTOXX50® index - Bulls houden de vaart er goed in, wel wat overdreven sentiment



In de afgelopen vijf weken al mooie witte candles in de UP fase. Deze week doen de bulls er een schepje bovenop met een stevige oranje MRI candle. Maar eens bezien tot hoever de bulls kunnen reiken. Geen rode strepen in de buurt, geen overspannenheid, ze hebben vrij spel. Turbo Long posities mogen worden aangehouden. Maar let op aanstaande topvorming, gevoed door de MRI candle.

[Bekijk de BNP Paribas Turbo's](#)

De waarde van uw belegging kan fluctueren. In het verleden behaalde resultaten bieden geen garantie voor de toekomst. Turbo's zijn complexe instrumenten en brengen vanwege het hefboomeffect een hoog risico mee van snel olopende verliezen. 7 op de 10 retail beleggers verliest geld met de handel in turbo's. Het is belangrijk dat u goed begrijpt hoe turbo's werken en dat u nagaat of u zich het hoge risico op verlies kunt permitteren.

NASDAQ index - Bulls in stabiele fase



Vorige week al een mooie witte candle, deze week opnieuw wit in een positieve swingteller, de UP status blijft valide op het Dashboard, de bulls stomen door, maar ogen wel nerveus. Wat gaan ze doen bij de rode streep op 22.133+? Wordt het brede topvorming boven in het stijgingskanaal? Bescheiden Turbo Long posities ter overweging.

[Bekijk de BNP Paribas Turbo's](#)

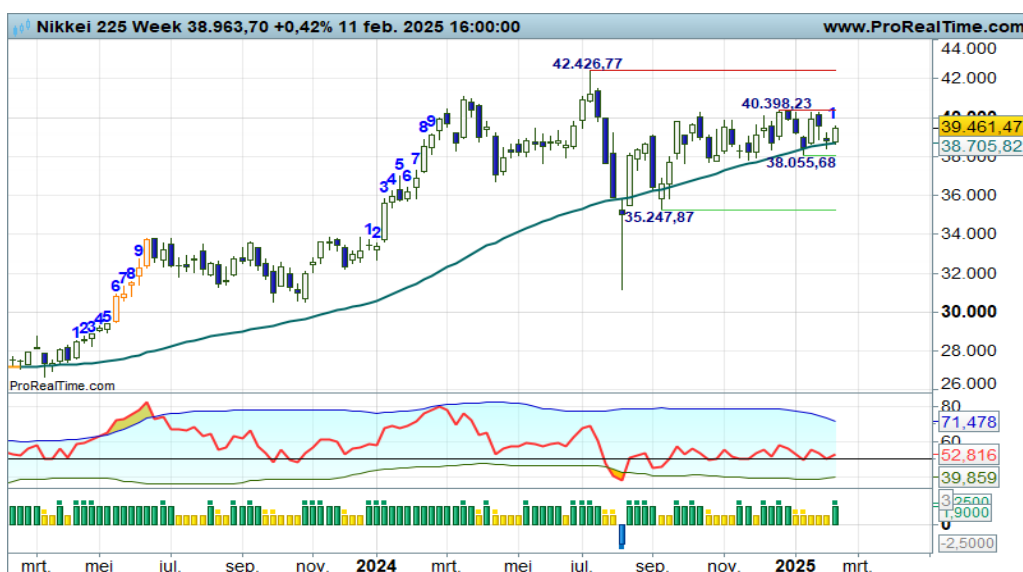
S&P500 index - Stieren doen het even rustig aan



Deze week opnieuw een hogere candle, swingteller naar +5 en onlangs een OS-UP cross bij de RSI. De bulls aan zet richting de rode streep op 6128. Geen overspannenheid, dus goeie vooruitzichten voor trendvolgende beleggers. Wel een vinger aan de pols mocht er onverhoopt een zwarte candle verschijnen, want dan dreigt er topvorming.

[Bekijk de BNP Paribas Turbo's](#)

NIKKEI 225 index - Onrustig speelveld



Weinig trendmatigheid maar wel de nodige turbulentie, dat is kenmerkend voor het huidige koersbeeld. De indicatoren wisselen hierdoor rap van stand, dus daar hebben we nu weinig aan. Charttechnisch gezien zie ik een zijwaarts koerspatroon, geen overtuigende animo bij beer of stier. Het is uitzien naar een duidelijk signaal waaruit blijkt wie de index significant van zijn plaats kan drukken. Dat is het geval boven de rode streep of onder de groene streep.

[Bekijk de BNP Paribas Turbo's](#)

ABN Amro Bank - Bulls winnen meer en meer terrein



Deze week vervolgen de bulls hun pad met opnieuw een witte candle, swingteller een tandje hoger, DBS met vijfde groene conditie meting, Trendbeleggers mogen dan ook hun koopposities aanhouden. Bij een eerstvolgende zwarte candle tegen de rode zone overwegen om deels wat winsten te verzilveren. Let op aanzwellende turbulentie.

[Bekijk de BNP Paribas Turbo's](#)

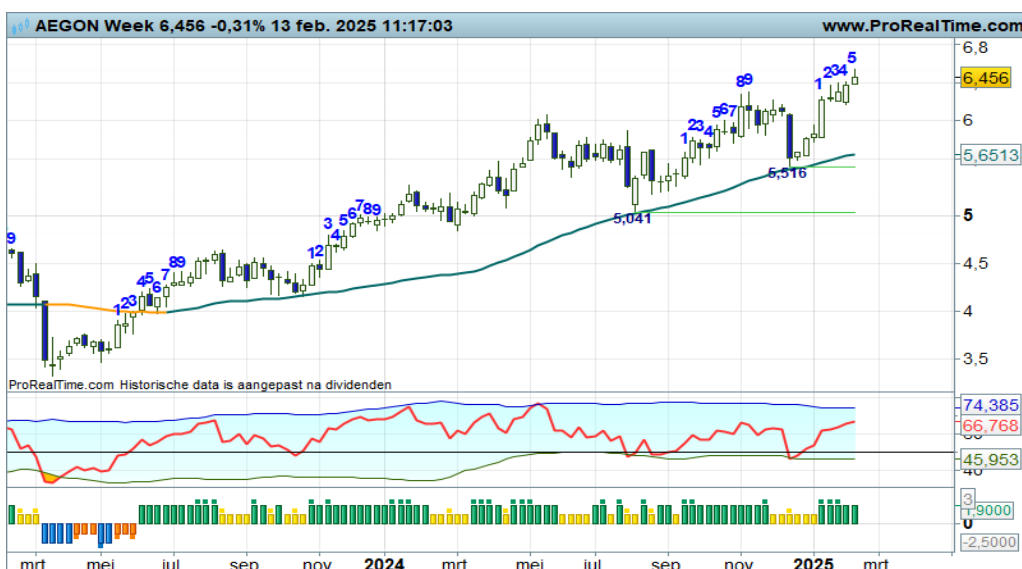
Adyen - Stieren op weg naar hogere niveaus



Al zigzaggend naar hogere niveaus tot aan de rode streep op 1900, dat is de verwachting. De candle van deze week is wederom een goeie stap in de juiste richting, een volatiele witte candle. De bulls mogen hun positie op het veld verstevigen. Trendvolgende beleggers helpen hen een handje.

[Bekijk de BNP Paribas Turbo's](#)

Aegon - Trend wordt prima in stand gehouden met een nieuwe ATH



Met een witte candle nummer acht op rij wordt de stijgende trendfase prima in stand gehouden. Geen rode strepen op het veld, alle indicatoren in een plusstand, de bulls mogen hun pad vervolgen richting 6,5 of hoger. Ze begeven zich op zogenaamd 'uncharted territory', ze zijn nog nooit zo hoog geweest. Blijf de indicatoren volgen, die zullen een keer topvorming indiceren.

[Bekijk de BNP Paribas Turbo's](#)

De waarde van uw belegging kan fluctueren. In het verleden behaalde resultaten bieden geen garantie voor de toekomst. Turbo's zijn complexe instrumenten en brengen vanwege het hefboomeffect een hoog risico mee van snel olopende verliezen. 7 op de 10 retail beleggers verliest geld met de handel in turbo's. Het is belangrijk dat u goed begrijpt hoe turbo's werken en dat u nagaat of u zich het hoge risico op verlies kunt permitteren.

Ahold - Steile trendfase



Al geruime tijd houden de bulls een sterke serie hogere toppen en hogere bodems in stand, waarbij een recente top als nieuwe bodem wordt geaccepteerd. Geen weerstanden in de buurt, de bulls hebben vrij spel tot wellicht de 40 zone. Mocht een correctie worden ingezet, dan zal 33+ de beren moeten remmen om het koersritme in stand te houden. Deze week een adempauze voor de bulls.

Bekijk de BNP Paribas Turbo's

Akzo Nobel - Onrustig koersbeeld, hoog volatiliteitsgehalte



Ik zie volatiële bewegingen, een onrustig koersbeeld met afwisselend forse stierensprongen en berentikken. Ruim boven de 60+ zone kunnen de bulls een vuist maken, dan kan een stijgende trend van start gaan. Tot dat moment kan de koers flink zwiepen tussen 55 en 60. Geen mooi speelveld momenteel, maar even vanaf de zijlijn de heftige strijd volgen.

Bekijk de BNP Paribas Turbo's

Arcelor Mittal - Bulls in de aanval, wat een stierensprongen



Na de forse stierensprong vorige week uit het stijgingskanaal, blijven de bulls deze week hangen rond 27+. Nog geen reactie uit de berenhoek, terwijl de RSI daar wel op aanstuurt. Bij een eerstvolgende zwarte candle deels winsten veiligstellen, zo luidt de coaching overweging.

Bekijk de BNP Paribas Turbo's

De waarde van uw belegging kan fluctueren. In het verleden behaalde resultaten bieden geen garantie voor de toekomst. Turbo's zijn complexe instrumenten en brengen vanwege het hefboomeffect een hoog risico mee van snel olopende verliezen. 7 op de 10 retail beleggers verliest geld met de handel in turbo's. Het is belangrijk dat u goed begrijpt hoe turbo's werken en dat u nagaat of u zich het hoge risico op verlies kunt permitteren.

ASMI - Trading box configuratie



Het koersbeeld oogt onrustig, waarbij zich een trading box aftekent tussen grofweg 480 en 635. Rap wisselende rangen en standen bij de indicatoren illustreren de onrust op het veld. Even aanzien wat de spelers verder van plan zijn. Nu lijkt een zijlijn positie vooralsnog de meest logische oplossing.

[Bekijk de BNP Paribas Turbo's](#)

ASML - Onrust tussen rood en groen



Onrustige koersbewegingen tussen 605 steun en 752 weerstand, dat is in het kort mijn bevinding. De koers staat nu midden in de range, dus kansen voor beer en stier. Het is onduidelijk wie initiatief zal tonen, de indicatoren bieden geen soelaas. Dan maar even aan de zijlijn toezien wat er verder gaat gebeuren. Geen positie is ook een positie, toch?

[Bekijk de BNP Paribas Turbo's](#)

ASR Nederland - Bulls schoorvoetend omhoog



De bulls vervolgen schoorvoetend hun pad. Er liggen geen rode strepen in het veld, dus ze hebben vrij spel om de koers naar hogere niveaus te drukken. Charttechnisch gezien is 50+ een haalbare zone. De indicatoren staan allemaal in de plus, dus de bulls mogen hun parade vervolgen. Koopposities mogen worden aangehouden.

[Bekijk de BNP Paribas Turbo's](#)

De waarde van uw belegging kan fluctueren. In het verleden behaalde resultaten bieden geen garantie voor de toekomst. Turbo's zijn complexe instrumenten en brengen vanwege het hefboomeffect een hoog risico mee van snel olopende verliezen. 7 op de 10 retail beleggers verliest geld met de handel in turbo's. Het is belangrijk dat u goed begrijpt hoe turbo's werken en dat u nagaat of u zich het hoge risico op verlies kunt permitteren.

BESI - Beren aan zet



“Ook voor BESI deze week een berendreun. De positieve trendomkeer wordt vooralsnog ongedaan gemaakt, of uitgesteld? Het is nu wachten op meer duidelijkheid. Komt de stier terug, of gaat de beer zijn grip vergroten? Volgende week de chart opnieuw bekijken. Voor nu een zijlijnpositie, aldus de coach”, zo meldde ik vorige week. Ik wil dit commentaar nog een weekje laten staan. De beer is nog niet klaar zo te zien.

[Bekijk de BNP Paribas Turbo's](#)

DSM - Firmenich - Volatiele pullback in gang gezet



Na de breakout onder de SMA lijn tot 93+ is er thans een heftige rebound gaande om de SMA als weerstand te testen. Deze pullback moet binnenkort aantonen of er daadwerkelijk een dalende trend van start kan gaan. Het wordt dus spannend voor trendbeleggers, die zo mogelijk binnenkort afscheid moeten nemen van aandelen in portefeuille, danwel bescherming inbouwen als de beren daadwerkelijk toeslaan. Nog even de stieren volgen.....

[Bekijk de BNP Paribas Turbo's](#)

Exor NV - Opleving in de trading box, bulls aan zet



Langzaam maar zeker doemen de contouren op van een trading box met 86+ als onderlijn en 101+ als bovenlijn. Een recente dubbele bodem op 86+ bevestigt de onderkant van de box. Dit impliceert dat de bulls mogen opstomen naar de 101+ zone, een aardige opgave en een prima rit voor trading box spelers. Deze week wederom een dappere maar ook volatiele witte candle.

[Bekijk de BNP Paribas Turbo's](#)

De waarde van uw belegging kan fluctueren. In het verleden behaalde resultaten bieden geen garantie voor de toekomst. Turbo's zijn complexe instrumenten en brengen vanwege het hefboomeffect een hoog risico mee van snel olopende verliezen. 7 op de 10 retail beleggers verliest geld met de handel in turbo's. Het is belangrijk dat u goed begrijpt hoe turbo's werken en dat u nagaat of u zich het hoge risico op verlies kunt permitteren.

Heineken - Bulls gaan er van door!



“Het heeft even geduurd, maar nu ziet het er naar uit dat er toch wat herstel komt in het koersbeeld. Bodemvorming bij 63,50+, witte candles, swingteller naar +1 en opkruellende RSI. Een rebound naar de Fibo grid op 71+ tot 76+ lijkt haalbaar. Charttechnische rebound kansen voor de liefhebbers. Proost op de bulls!”, zo schreef ik vorige week. En kijk eens wat de bulls deze week doen, wat een sprong! Rebound in optima forma!

[Bekijk de BNP Paribas Turbo's](#)

IMCD - Warrig koersbeeld met dappere stierenstootjes



Koersvorming kronkelend rond de SMA-lijn, lagere toppen en mogelijk hogere bodems en wisselende standen bij de indicatoren. Een mix van plussen en minnen waardoor een uiterst warrig koersbeeld ontstaat. Deze week echter opnieuw een duidelijk signaal vanuit de stierenhoek, een opmars naar 157-159 is in gang gezet. Alles in de plus, dus Turbo Long posities mogen worden aangehouden, aldus de coach.

[Bekijk de BNP Paribas Turbo's](#)

ING - De bulls aan zet in een afzwakkende trend



De bulls goed in het zadel met opnieuw een witte candle in swing +9 deze week. Maar ik zie toch ook een afnemend momentum, er wordt mogelijk een lagere top geplaatst, hetgeen een verzwakking van de trend impliceert. Kooptposities mogen nog worden aangehouden, maar hou de vinger aan de pols. Oppassen als er een zwarte candle verschijnt.

[Bekijk de BNP Paribas Turbo's](#)

De waarde van uw belegging kan fluctueren. In het verleden behaalde resultaten bieden geen garantie voor de toekomst. Turbo's zijn complexe instrumenten en brengen vanwege het hefboomeffect een hoog risico mee van snel olopende verliezen. 7 op de 10 retail beleggers verliest geld met de handel in turbo's. Het is belangrijk dat u goed begrijpt hoe turbo's werken en dat u nagaat of u zich het hoge risico op verlies kunt permitteren.

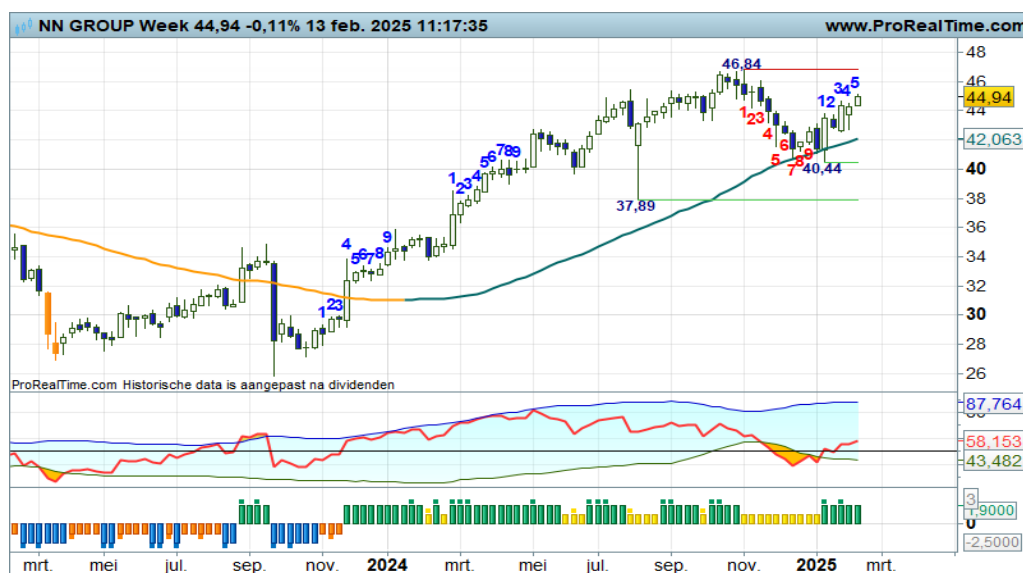
KPN - Uitdagens trendscenario, bulls mogen in actie komen



Bodemstampers actief om de trend intact te laten. Mits de koers boven 3,46+ blijft liggen, is een vervolg van de trend naar 3,80+ het meest waarschijnlijke scenario. Charttechnisch zijn er koopkansen voor trendvolgende beleggers. Hou de posities voorsnog bescheiden, boven 3,57, buiten de Fibonaci grid, zijn er additionele koopkansen.

[Bekijk de BNP Paribas Turbo's](#)

NN Group - Het klassieke trendscenario



Er is een uitstekend klassiek trendscenario valide. Recent een witte candle op de SMA lijn met de swingteller naar +1 en de RSI met een OS-upcross en de EL coaching stip op de groene DBS staaf. Deze week een prima vervolg, de rit kan worden vervolgd naar de krap 47,00 zone, Turbo Long posities mogen worden aangehouden. Onder 40+ vervagen de positieve vooruitzichten.

[Bekijk de BNP Paribas Turbo's](#)

Philips - Bulls lekker op stoom, veel speelruimte

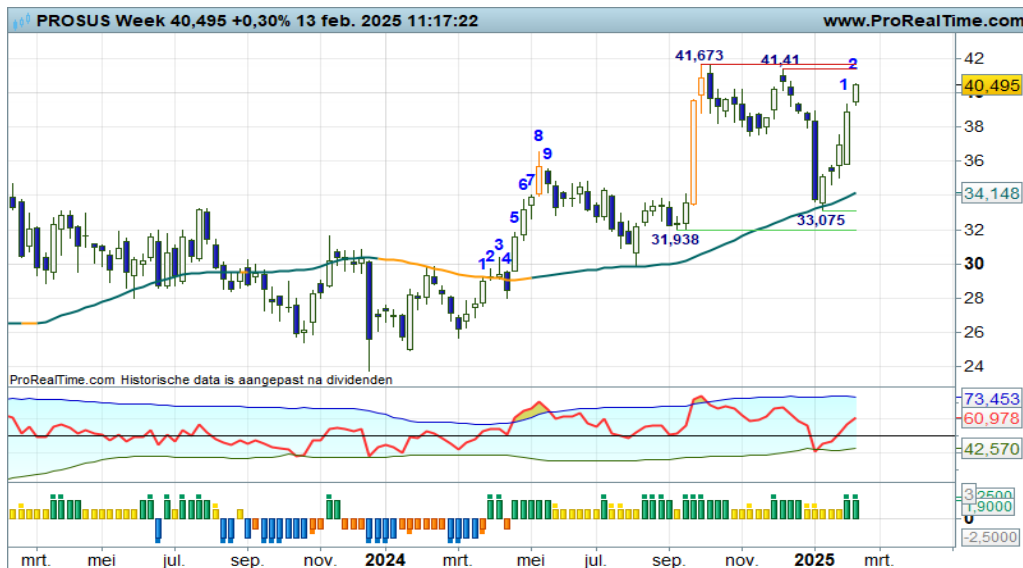


Deze week ziet er wederom goed uit. Een solide witte candle, swingteller een tandje hoger, de weg naar 30+ kan worden vervolgd. Koopposities mogen dan ook worden aangehouden. Zo luidt in het kort mijn commentaar. Onder in het veld ligt rond 24,00 de sleepkabel. Dus best wel veel correctieruimte mochten de beren in actie komen.

[Bekijk de BNP Paribas Turbo's](#)

De waarde van uw belegging kan fluctueren. In het verleden behaalde resultaten bieden geen garantie voor de toekomst. Turbo's zijn complexe instrumenten en brengen vanwege het hefboomeffect een hoog risico mee van snel olopende verliezen. 7 op de 10 retail beleggers verliest geld met de handel in turbo's. Het is belangrijk dat u goed begrijpt hoe turbo's werken en dat u nagaat of u zich het hoge risico op verlies kunt permitteren.

Prosus - Veerkracht bij de bulls



Deze week opnieuw veerkracht bij de bulls, getuige de solide witte candle, charttechnisch kan de uptrend worden vervolgd met bevestiging vanuit de indicatoren. Er is opwaarts potentieel naar de 41+ zone. Onder in het veld mag rond 35,00 een bodem worden verwacht als er gecorrigeerd gaat worden. Vooralsnog de bulls goed in het zadel.

[Bekijk de BNP Paribas Turbo's](#)

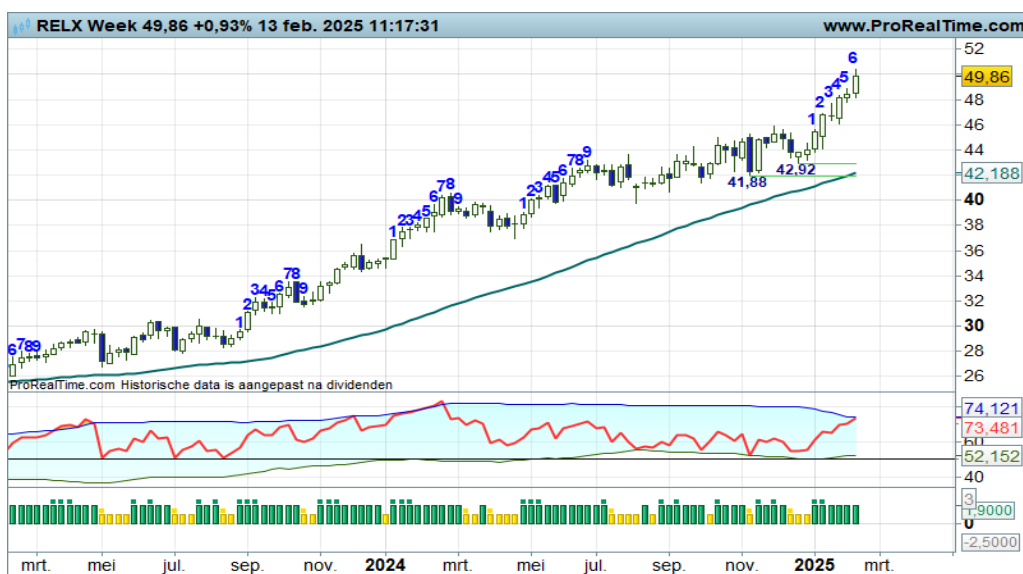
Randstad - Volatiele rebound in de downtrend



Er is een volatiele serie lagere toppen en lagere bodems in de maak onder een rap dalende SMA lijn. De beren voeren dus de regie, maar zij laten wel een rebound toe. Opstomen naar de rode streep op krap 44,00, dat is aannemelijk. Daar bezien of de rebound opdroogt. Bescheiden rebound posities nog maar even aanhouden, aldus de coach. Deze week wel een vervelende berentik.

[Bekijk de BNP Paribas Turbo's](#)

RELX - Stevige impulsen in de uptrend, weer een record



Al zeer geruime tijd is er sprake van een solide uptrend met een mooie serie hogere toppen en hogere bodems. Onlangs een kortstondige correctie tot aan 42+, met inmiddels weer een vervolg van de trend in swing +6 in combinatie met een sterke RSI. De ATH wordt deze week weer scherpgesteld, de bulls weten niet van ophouden. Vooralsnog mogen koopposities worden aangehouden. Vinger aan de pols bij een eerstvolgende zwarte candle.

[Bekijk de BNP Paribas Turbo's](#)

De waarde van uw belegging kan fluctueren. In het verleden behaalde resultaten bieden geen garantie voor de toekomst. Turbo's zijn complexe instrumenten en brengen vanwege het hefboomeffect een hoog risico mee van snel olopende verliezen. 7 op de 10 retail beleggers verliest geld met de handel in turbo's. Het is belangrijk dat u goed begrijpt hoe turbo's werken en dat u nagaat of u zich het hoge risico op verlies kunt permitteren.

Shell PLC - Wat een gespartel!



Er is sprake van heftige turbulentie op dit speelveld met duidelijke routepaaltjes. Onder in het veld ligt 28+ als dubbele bodem met op 30+ reeds SMA steun. Boven in het veld ligt op 33+ een weerstandzone. Het meest waarschijnlijke scenario blijft een verdere opmars naar de 33+ zone. Kopen op zwakte lijkt de aangewezen strategie voor trendvolgende beleggers. Wel twee handen aan het stuur en op tijd ingrijpen als de beer dreigt.

Bekijk de BNP Paribas Turbo's

UMG - Felle uitbraak, positieve overgangsfase



Na de forse opwaartse uitbraak boven de SMA lijn, laat de broodnodige pullback op zich wachten. Een terugtest naar de SMA lijn op 25+, daarna een serie hogere toppen en hogere bodems, dat is voorsnog de verwachting. Nu is dus een positieve overgangsfase gaande als eerste stap in een stijgende trendfase. De volgende stap wordt een pullback, ofwel een terugtest naar de SMA lijn. Vinger aan de pols als er Turbo Long posities uitstaan.

Bekijk de BNP Paribas Turbo's

Unilever - Tussentijdse berentik, trend blijft nog positief



De poging om de trend nieuw leven in te blazen wordt deze week behoorlijk gedwarsboomd door de beer. Een vervelende zwarte candle tot bijna de SMA lijn, maar de trend blijft voorsnog intact. Komende week moeten de stieren terugkomen met een witte candle om meer berendruk af te wenden. Wacht op de bodemstampers voor hernieuwde aankoopkansen.

Bekijk de BNP Paribas Turbo's

De waarde van uw belegging kan fluctueren. In het verleden behaalde resultaten bieden geen garantie voor de toekomst. Turbo's zijn complexe instrumenten en brengen vanwege het hefboomeffect een hoog risico mee van snel olopende verliezen. 7 op de 10 retail beleggers verliest geld met de handel in turbo's. Het is belangrijk dat u goed begrijpt hoe turbo's werken en dat u nagaat of u zich het hoge risico op verlies kunt permitteren.

Wolters Kluwer - Uncharted territory wordt verder verkend



Het koersritme kent een positieve ondertoon. Met vooral een sterke RSI voeren de bulls de regie, zij mogen hun troefkaarten verder uitspelen. Zolang de koers boven 150 blijft bewegen zijn hogere niveaus aannemelijk. Deze week wederom een solide witte candle, de bulls vervolgen hun pad met weer een aangescherpte ATH. Koopposities mogen voorsalnsnog worden aangehouden. t

[Bekijk de BNP Paribas Turbo's](#)

Chart Navigator - TA Coaching Rubriek

Robot beleggen is niet zinvol

In deze TA coaching rubriek vraag ik uw aandacht voor het fenomeen 'Robot trading', waarbij er volgens een strak algoritme volledig geautomatiseerd wordt gehandeld, al dan niet gevoed vanuit de AI technologie. Ik ben van mening dat dit weinig zinvol is. Ik zal dit onderbouwen aan de hand van de nieuwe one-liner "Robot beleggen is niet zinvol, een mens is geen machine".

Robot beleggen?



Markten zijn chaotisch

We zijn in de veronderstelling dat koersen in trends bewegen en steeds herkenbare patronen laat zien. In principe klopt dit wel, maar er zijn regelmatig afwijkingen waarneembaar. Marktgedrag herhaalt zichzelf, maar niet voor de volle 100%. Markten zijn wat dat betreft chaotisch en beleggers tonen non-lineair gedrag. Daarom is er geen 100% hitratio mogelijk, toch jammer, niet waar?

Non-lineair gedrag

Maar wat behelst non lineariteit? Vrij vertaald betekent het niet-rechtlijnig gedrag, onvoorspelbare afwijkingen. Dit zit diep in ons denksysteem verweven. Zo is het begrip 'tijd' ook non-lineair, we kunnen een vaste eenheid tijd totaal verschillend beleven. Ga maar eens 10 minuten wachten in een bushokje als het regent en koud is. Hoe beleeft u die 10 minuten? En nu 10 minuten aanwezig zijn op een gezellige borrel bij de open haard, voelt u het verschil?

Zo ervaart een intraday belegger een koersbeweging van 1% als een gigantische beweging. De lange termijn belegger geeft geen krimp.

Risico is non-lineair

Dit is een veel ergere constatering. Uit testen blijkt dat wij risico-avers reageren als er zicht is op winst en juist risico-seeking gedrag tonen als we worden geconfronteerd met verlies. Simpel gezegd, we kappen winst te vroeg af (risico wegnemen) en laten verliezen te lang doorlopen (risico toevoegen). Non lineariteit zorgt er mijns inziens voor dat we regelmatig afwijken van geprogrammeerde modellen, waardoor die op dat moment niet goed werken. Achteraf reparaties uitvoeren of onderhoud plegen is achter de feiten aanlopen. Zet de robot maar aan de kant, die zal onze afwijkingen nooit volledig kunnen signaleren.



LUNCH WEBINAR
Eerstvolgende uitzending is op **Donderdag 20 feb. om 12:00 uur**



BB&B WEBINAR
TA coaching sessie voor middellange termijn trendvolgende beleggers.
Maandag 17 feb. om 19:30 uur



AEX Video Coaching
Dagelijkse video na beurs met duiding van de AEX dagchart

De waarde van uw belegging kan fluctueren. In het verleden behaalde resultaten bieden geen garantie voor de toekomst. Turbo's zijn complexe instrumenten en brengen vanwege het hefboomeffect een hoog risico mee van snel olopende verliezen. 7 op de 10 retail beleggers verliest geld met de handel in turbo's. Het is belangrijk dat u goed begrijpt hoe turbo's werken en dat u nagaat of u zich het hoge risico op verlies kunt permitteren.

Basic-Fit - Positieve overgangsfase, maar de bulls hebben het moeilijk



De koers wordt flink heen en weer gezweept onder en boven de SMA-lijn, waardoor een onrustig koersritme zichtbaar is. Voor nu bezien of de bulls stand houden boven de gemiddelde lijn, dan zijn er weer Turbo Long kansen voor trendvolgende beleggers en koopjesjagers. Anders gezegd, wacht op wit op de SMA lijn voor koopkansen.

[Bekijk de BNP Paribas Turbo's](#)

Flow Traders - Stieren gaan gewoon door



“Maar met de swingteller op +9 deze week in een zwarte candle dreigt er topvorming als opmaat voor een correctie richting 20+”, zo meldde ik vorige week. Maar de bulls laten dat nog niet toe getuige de witte candle van deze week. Zij trekken zich even niets aan van de Dashboard spelregels. Voor nu bezien wanneer ze dat wel doen.

[Bekijk de BNP Paribas Turbo's](#)

Galapagos - Bodemstampers moeten de trading box in stand houden



Er wordt een dappere strijd gevoerd in de 22+ zone, de vermeende onderkant van de trading box. Deze week mogelijk een witte candle als eerste indicatie van bodemvorming en dus voor trading range spelers een charttechnische koopkans. Meer wit is gewenst om de bodem te verstevigen. Blijf alert als u koopposities inneemt.

[Bekijk de BNP Paribas Turbo's](#)

De waarde van uw belegging kan fluctueren. In het verleden behaalde resultaten bieden geen garantie voor de toekomst. Turbo's zijn complexe instrumenten en brengen vanwege het hefboomeffect een hoog risico mee van snel olopende verliezen. 7 op de 10 retail beleggers verliest geld met de handel in turbo's. Het is belangrijk dat u goed begrijpt hoe turbo's werken en dat u nagaat of u zich het hoge risico op verlies kunt permitteren.

Just Eat Take Away - Flinke uitslagen, de bulls weer aan zet in reboundfase



De koers wordt flink heen en weer gezwiept onder en boven de SMA-lijn, waardoor een onrustig koersritme zichtbaar is. Deze week de stieren wederom aan zet met een witte candle, waardoor de rebound naar de SMA op 13+ kan worden vervolgd. Charttechnisch zijn er wel koopkansen voor koopjesjagers zolang de candles wit kleuren. Hou wel rekening met aanzwellende turbulentie, twee handen aan het stuur.

[Bekijk de BNP Paribas Turbo's](#)

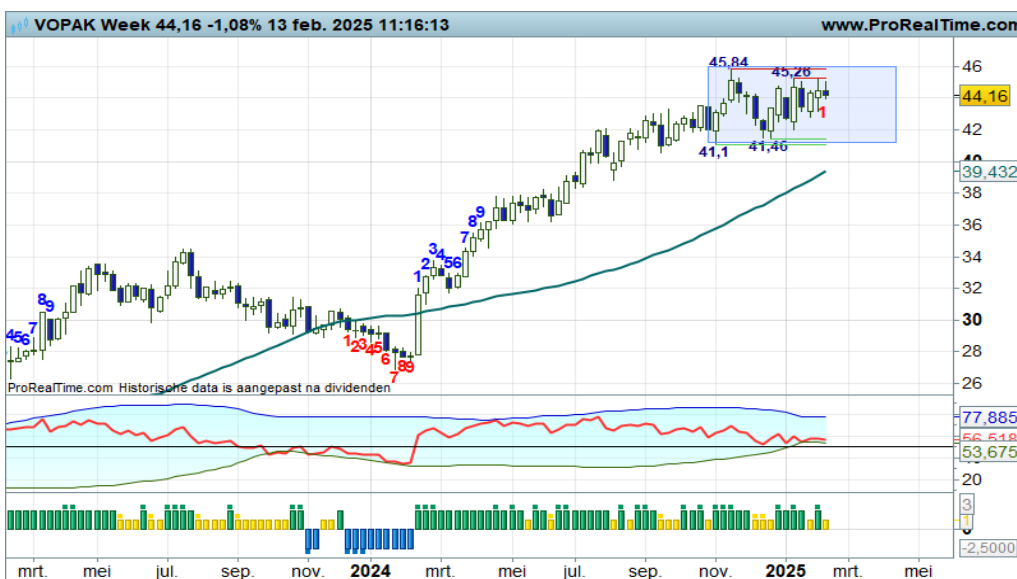
Signify - Gespartel onder in het veld



Wilde koerssprongen, grillige bodemvorming rond 20+ met dappere poging van de bulls om op te veren richting de 25+ zone, dat is in het kort het koersbeeld. Interessant voor kort-op-de-bal spelers die met twee handen aan het stuur het spel willen en durven spelen. Deze week een Doji candle, dus bulls, kom op, een goeie witte candle willen we zien!

[Bekijk de BNP Paribas Turbo's](#)

Vopak - Van trend naar trading



Binnen de solide uptrend gaat de koers langzaam over in een trading range configuratie. Ofwel een zijwaarts patroon tussen 41+ steun en 45+ weerstand. De bulls zijn goed op weg naar de bovenkant van de range, dus even oppassen als er koopposities uitstaan. Een zwarte candle tegen 45+ zal immers topvorming aanwakkeren. Of gaan de bulls ons verrassen met een uitbraak boven uit de range?

[Bekijk de BNP Paribas Turbo's](#)

De waarde van uw belegging kan fluctueren. In het verleden behaalde resultaten bieden geen garantie voor de toekomst. Turbo's zijn complexe instrumenten en brengen vanwege het hefboomeffect een hoog risico mee van snel olopende verliezen. 7 op de 10 retail beleggers verliest geld met de handel in turbo's. Het is belangrijk dat u goed begrijpt hoe turbo's werken en dat u nagaat of u zich het hoge risico op verlies kunt permitteren.

AB inbev - Mooie rebound



Na de forse afdaling tot krap 45,00 is er thans een rebound gaande richting de Fibo grid op 51+ tot krap 55,00. Een prima rit om de afstand met de SMA lijn te verkleinen. Er moet uiteraard veel meer gebeuren om de trend te keren. Voor nu bezien tot hoever de bulls zullen reiken. Rebound posities zijn gerechtvaardigd.

[Bekijk de BNP Paribas Turbo's](#)

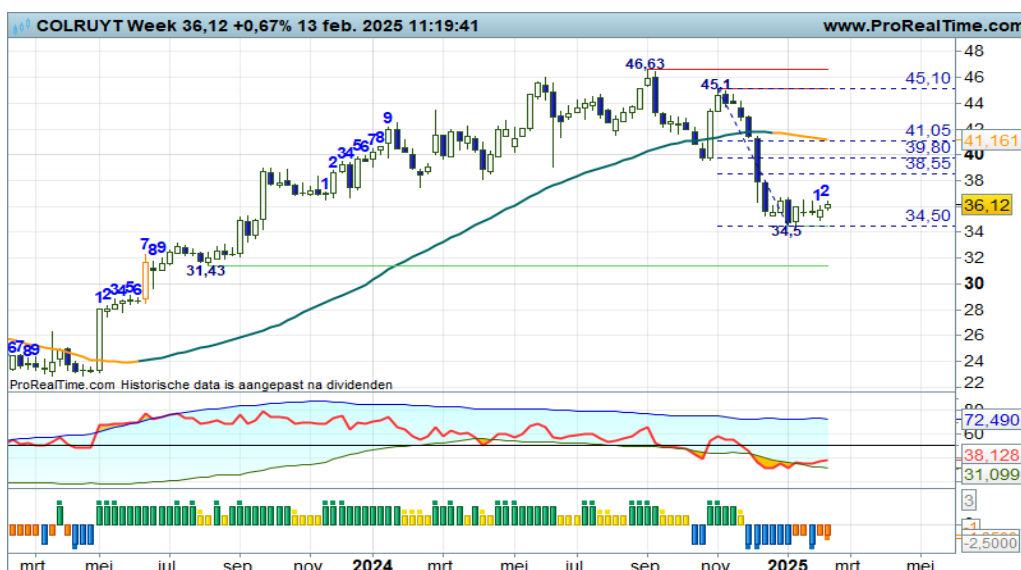
Ageas - Mooie serie hogere toppen en hogere bodems, nieuwe ATH



Vanaf november 2023 is een serie hogere toppen en hogere bodems gaande boven een fier opkrukkende SMA lijn. De bulls goed in het zadel, ook deze week met een witte candle en alle indicatoren in de plus. De ATH wordt deze week weer scherpgesteld, tot hoever kunnen de bulls reiken? Vinger aan de pols bij een eerstvolgende zwarte candle.

[Bekijk de BNP Paribas Turbo's](#)

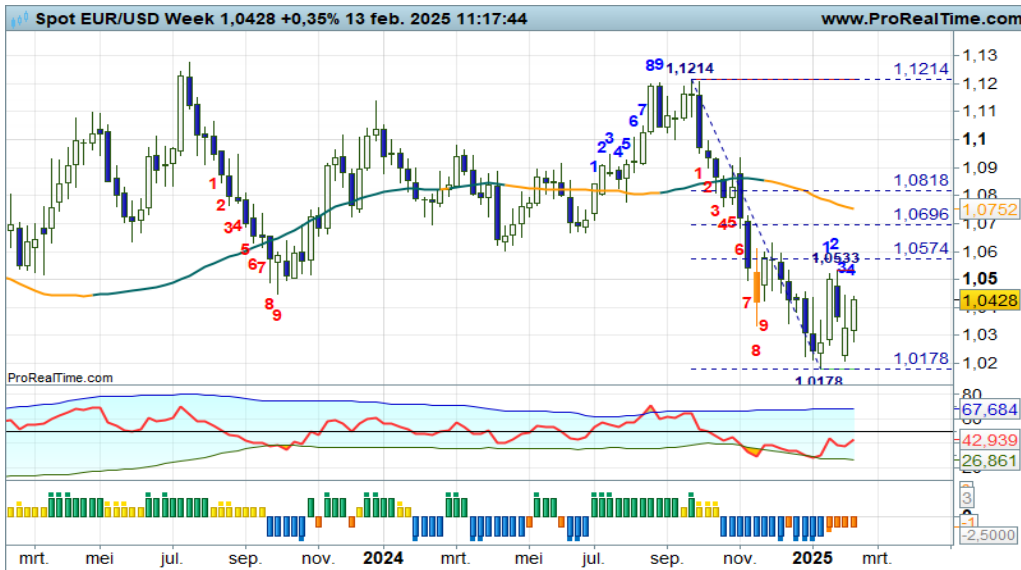
Colruyt - Rebound mag worden vervolgd



Al een aantal weken stabiliseert de koers rond 35,00, in afwachting van een nieuwe significante beweging. Dat zou een rebound kunnen worden gezien het Bullish Engulfing patroon van vorige week met de swingteller op +1. Deze week een mooi vervolg met een hogere witte candle en de swingteller naar +2. Rebounden naar 38+ tot 41+ blijft het meest waarschijnlijke scenario. Rebounders zien hun kansen.

[Bekijk de BNP Paribas Turbo's](#)

EUR/USD - Zeer onrustig koersbeeld



Na de forse afdaling tot 1,01 aan toe, werd een rebound in gang gezet die nu nog valide is, maar erg onrustig verloopt. Er is rebound ruimte tot aan of in de Fibbo grid rond 1,05 tot 1,08. Maar de bulls schieten niet erg op. Volatiele sprongen met komende week mogelijk de swingteller weer naar -1. Hou rebound posities dan ook maar bescheiden.

Bekijk de BNP Paribas Turbo's

Euro Bund Future - Brede trading range configuratie



De eerder genoemde trading range configuratie met de onderlijn op 130+ krijgt meer en meer de juiste vorm. De bulls zijn inmiddels rap op weg naar de bovenkant van de box rond 137. Nog een aardige rit voor de boeg, een prima speelveld voor trading box spelers. Deze week wel een extra aanloopje, het technische plaatje wijzigt hierdoor niet.

Bekijk de BNP Paribas Turbo's

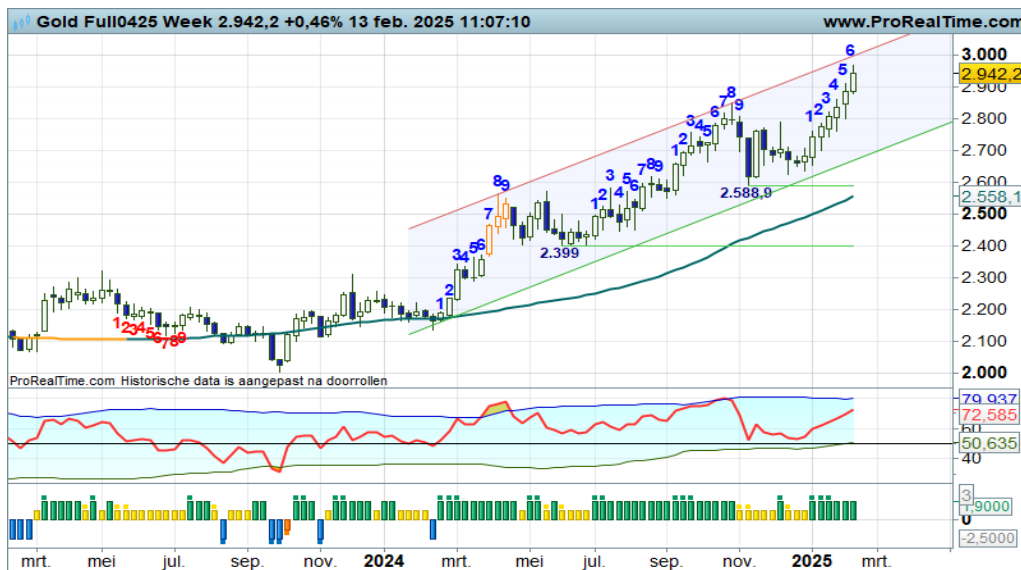
30Y TBond Future - Rebound gaande



Binnen het proces van lagere toppen en lagere bodems onder een dalende SMA-lijn, is er thans sprake van een reboundbeweging, ofwel een opleving binnen de downtrend. De bulls hebben de Fibbo grid gevonden en mogen verder opstomen tot wellicht 116+, of hoger naar krap 120. Reboundkansen derhalve voor countertrend spelers, ondanks de zwarte candle van deze week.

Bekijk de BNP Paribas Turbo's

Goud - Bulls vervolgen hun parade



Het eerder geschetste positieve scenario blijft valide nu er opnieuw een witte candle wordt geplaatst met de swingteller een tandje hoger naar +6. De bulls op weg naar wie weet de 3000 zone. Positieve vooruitzichten en daarmee Turbo Long posities gerechtvaardigd zolang de koers boven 2800 beweegt. Bij een eerstvolgende zwarte candle overwegen om wat winsten te verzilveren.

[Bekijk de BNP Paribas Turbo's](#)

Zilver - Opveren in het stijgingskanaal



Onlangs een witte candle op de steunlijn, deze week een dapper vervolg met een witte candle op hoger niveau en de swingteller een tandje erbij. De UP status is valide, trendbeleggers kunnen profiteren met een Turbo Long positie van een aantrekkelijke koers richting de 33+ streep en daarna de 35+ zone. De zilverstieren aan zet, maar eens bezien tot hoever zij kunnen reiken.

[Bekijk de BNP Paribas Turbo's](#)

BrentOil future - Heftige strijd in de trading box



Op afstand gezien is er sprake van een redelijk onrustig koersbeeld binnen een trading box met krap 69,00 als onderband en 86+ als bovenband. Voor de vierde achtereenvolgende week een zwarte candle, dus de beren voeren de regie. Zij krijgen de gelegenheid om de koers naar de onderkant van de box te drukken. Volgens de indicatoren genieten Turbo Short posities de voorkeur.

[Bekijk de BNP Paribas Turbo's](#)

De waarde van uw belegging kan fluctueren. In het verleden behaalde resultaten bieden geen garantie voor de toekomst. Turbo's zijn complexe instrumenten en brengen vanwege het hefboomeffect een hoog risico mee van snel olopende verliezen. 7 op de 10 retail beleggers verliest geld met de handel in turbo's. Het is belangrijk dat u goed begrijpt hoe turbo's werken en dat u nagaat of u zich het hoge risico op verlies kunt permitteren.

Nico Bakker heeft een positie in de AEX index.

Risicowaarschuwing

Turbo's zijn complexe instrumenten en brengen vanwege het hefboomeffect een hoog risico mee van snel oplopende verliezen. 7 op de 10 retail beleggers verliest geld met de handel in turbo's. Het is belangrijk dat u goed begrijpt hoe turbo's werken en dat u nagaat of u zich het hoge risico op verlies kunt permitteren.

Disclaimer

Nico Bakker is directeur/eigenaar van BTAC Visuele Analyse en als zelfstandig consultant gelieerd aan BNP Paribas S.A. (www.bnpparibasmarkets.nl). De informatie in deze publicatie is niet bedoeld als individueel beleggingsadvies of als een individuele aanbeveling tot het doen van bepaalde beleggingen. Iedere belegging die u overweegt, dient u te toetsen aan uw persoonlijk beleggersprofiel of te bespreken met uw beleggingsadviseur. De waarde van uw beleggingen kan fluctueren. In het verleden behaalde resultaten bieden geen garantie voor de toekomst. De standpunten en vooruitzichten van Bakker geven diens technische mening weer over het betreffende item in de hoedanigheid van technisch analist en consultant.

De beloning aan Bakker staat/ stond/ zal niet direct of indirect in relatie (staan) tot zijn specifieke aanbevelingen of standpunten in deze publicatie.

Nico Bakker van BTAC heeft mogelijk een positie in een van de onderliggende waarden, zoals beschreven in dit document, evenals financiële instrumenten die hiermee verband houden. Er kan tevens sprake zijn van indirecte deelnemingen via beleggingsfondsen, pensioenfondsen en/of kapitaalverzekeringen waarin wordt belegd en waar hij of andere medewerkers van BTAC geen invloed hebben op het beleggingsbeleid. Verder zijn er geen andere potentiële belangenconflicten bekend.

Lees hier de disclaimer ten aanzien van beleggingsaanbevelingen die op dit document van toepassing is: <https://www.bnpparibasmarkets.nl/disclaimerbeleggingsaanbevelingen>.



BNP PARIBAS

De bank voor een wereld in verandering