



**TA: Chart Navigator
MARKETING**

Meer informatie

Ga naar

www.bnpparibasmarkets.nl

of bel 0900 MARKETS

(0900 6275387; lokaal tarief)

X / Twitter: @TheDailyTurbo

De aandelenmarkten doen het goed, de bulls zijn goed gemust, de gang zit er lekker in. Met de **“Stieren op stoom”** is het relatief gezien makkelijk scoren voor trendbeleggers, maar achterover leunen is er niet bij. Dynamisch beleggen vraagt een actieve houding, de charts moeten bestudeerd worden. Dan blijkt dat de bulls her en der rode strepen bereiken, altijd een spannend moment. Pas maar Money Management toe, aldus de coach.

AEX-Index® - Er is ruimte richting 950 en hoger



Inhoud Chart Navigator

Indices	P. 2
AEX® Hoofdfondsen	P. 4
TA Coaching Rubriek	P. 12
Selectie Midkapfondsen	P. 13
Turbo Titels België	P. 15
Valuta - Obligaties	P. 16
Grondstoffen	P. 16

Wilt u reageren?

Heeft u opmerkingen, vragen, suggesties, aanvullingen, wilt u reageren? Doe dit dan door een email te sturen naar:

markets@bnpparibas.com

De RealTime grafieken in deze editie zijn bijgewerkt op de ochtend van de publicatie. De weekslotkoers kan de definitieve weekcandle en het bijbehorende scenario wijzigen.

Analyses en coaching:

Nico P.R. Bakker

X / Twitter: @TheDailyTurbo

www.bnpparibasmarkets.nl

Met veel gevoel voor dramatiek weten de bulls hun grip op het veld te vergroten. Ondersteund door alle indicatoren stomen ze op richting de weerstand op 949+. Hamvraag is uiteraard wat ze daar gaan doen. De rode lijn slechten om daarmee ruimte te krijgen naar de 1000+ zone, of haperen als opmaat voor topvorming en correctie. Boven in het veld dus afgerond 950 als routepaaltje. Onder in het veld ruimte tot 890+ mocht er onverhoopt een correctie starten. Een speelveld van 60 punten, met de bulls aan zet.

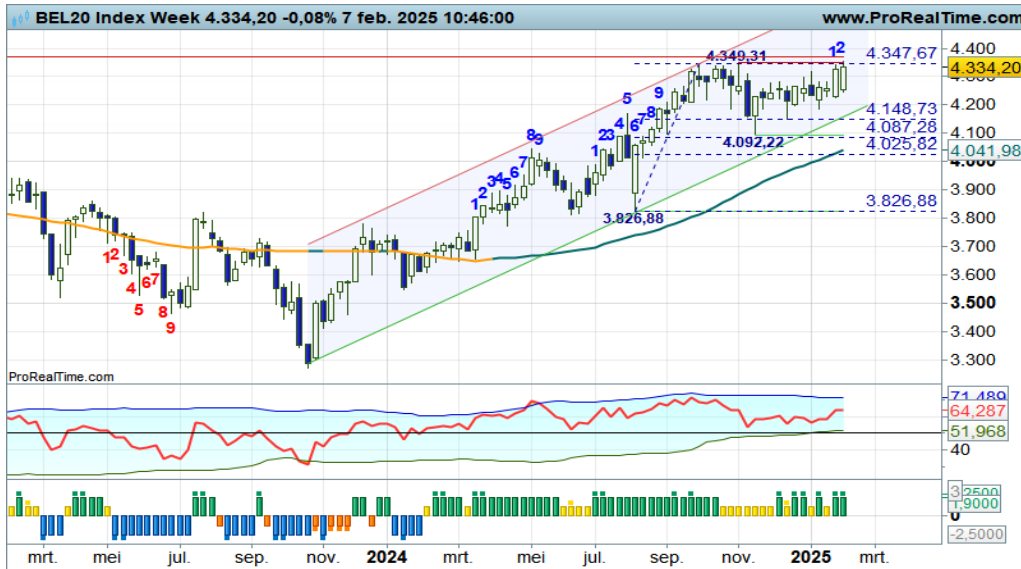
[Bekijk de BNP Paribas Turbo's](#)



De bank voor een wereld in verandering

De waarde van uw belegging kan fluctueren. In het verleden behaalde resultaten bieden geen garantie voor de toekomst. Turbo's zijn complexe instrumenten en brengen vanwege het hefboomeffect een hoog risico mee van snel oplopende verliezen. 7 op de 10 retail beleggers verliest geld met de handel in turbo's. Het is belangrijk dat u goed begrijpt hoe turbo's werken en dat u nagaat of u zich het hoge risico op verlies kunt permitteren.

Bel20 Index - De bulls vervolgen hun pad, ze ruiken de rode zone



“Charttechnisch moet er een duidelijk signaal komen waaruit blijkt wat de spelers van plan zijn. De ondertoon is positief, dus ik verwacht dat de bulls binnenkort actie zullen ondernemen”, zo schreef ik onlangs. Welnu, deze week gaan de stieren er rap vandoor zo te zien. Zij vervolgen de trend, ondersteund door alle indicatoren, vooral de RSI. Nu bezien wat er bij de rode streep gaat gebeuren. Volgende week weten we meer.

[Bekijk de BNP Paribas Turbo's](#)

DAX® index - Geen rode strepen meer, recordregen



Deze week opnieuw een witte candle op 'uncharted territory', de bulls hebben vrij spel. Bij een eerstvolgende zwarte candle mogelijk wat winsten verzilveren. Dat is in het kort mijn commentaar. De ATH wordt steeds maar weer scherpgesteld, de afstand met de SMA lijn groeit gestaag, dus het moment van topvorming en een dip komt steeds dichterbij. Wanneer een zwarte candle?

[Bekijk de BNP Paribas Turbo's](#)

EUROSTOXX50® index - Bulls houden de vaart er goed in



In de afgelopen vier weken al mooie witte candles in de UP fase. Deze week doen de bulls er een schepje bovenop met een stevige witte candle. Maar eens bezien tot hoever de bulls kunnen reiken. Geen rode strepen in de buurt, geen overspannenheid, ze hebben vrij spel. Turbo Long posities mogen worden aangehouden.

[Bekijk de BNP Paribas Turbo's](#)

De waarde van uw belegging kan fluctueren. In het verleden behaalde resultaten bieden geen garantie voor de toekomst. Turbo's zijn complexe instrumenten en brengen vanwege het hefboomeffect een hoog risico mee van snel olopende verliezen. 7 op de 10 retail beleggers verliest geld met de handel in turbo's. Het is belangrijk dat u goed begrijpt hoe turbo's werken en dat u nagaat of u zich het hoge risico op verlies kunt permitteren.

NASDAQ index - Bulls in wispelturige fase



Vorige week al een mooie witte candle, deze week opnieuw wit in een positieve swingteller, de UP status blijft valide op het Dashboard, de bulls stomen door, maar ogen wel nerveus. Wat gaan ze doen bij de rode streep op 22.133+? Wordt het brede topvorming boven in het stijgingskanaal? Bescheiden Turbo Long posities ter overweging.

[Bekijk de BNP Paribas Turbo's](#)

S&P500 index - Stieren prima in het zadel



Deze week opnieuw een witte candle, swingteller naar +4 en onlangs een OS-UP cross bij de RSI. De bulls aan zet richting de rode streep op 6128. Geen overspannenheid, dus goeie vooruitzichten voor trendvolgende beleggers. Wel een vinger aan de pols mocht er onverhoopt een zwarte candle verschijnen, want dan dreigt er topvorming.

[Bekijk de BNP Paribas Turbo's](#)

NIKKEI 225 index - Onrustig speelveld



Weinig trendmatigheid maar wel de nodige turbulentie, dat is kenmerkend voor het huidige koersbeeld. De indicatoren wisselen hierdoor rap van stand, dus daar hebben we nu weinig aan. Charttechnisch gezien zie ik een zijwaarts koerspatroon, geen overtuigende animo bij beer of stier. Het is uitzien naar een duidelijk signaal waaruit blijkt wie de index significant van zijn plaats kan drukken. Dat is het geval boven de rode streep of onder de groene streep.

[Bekijk de BNP Paribas Turbo's](#)

De waarde van uw belegging kan fluctueren. In het verleden behaalde resultaten bieden geen garantie voor de toekomst. Turbo's zijn complexe instrumenten en brengen vanwege het hefboomeffect een hoog risico mee van snel olopende verliezen. 7 op de 10 retail beleggers verliest geld met de handel in turbo's. Het is belangrijk dat u goed begrijpt hoe turbo's werken en dat u nagaat of u zich het hoge risico op verlies kunt permitteren.

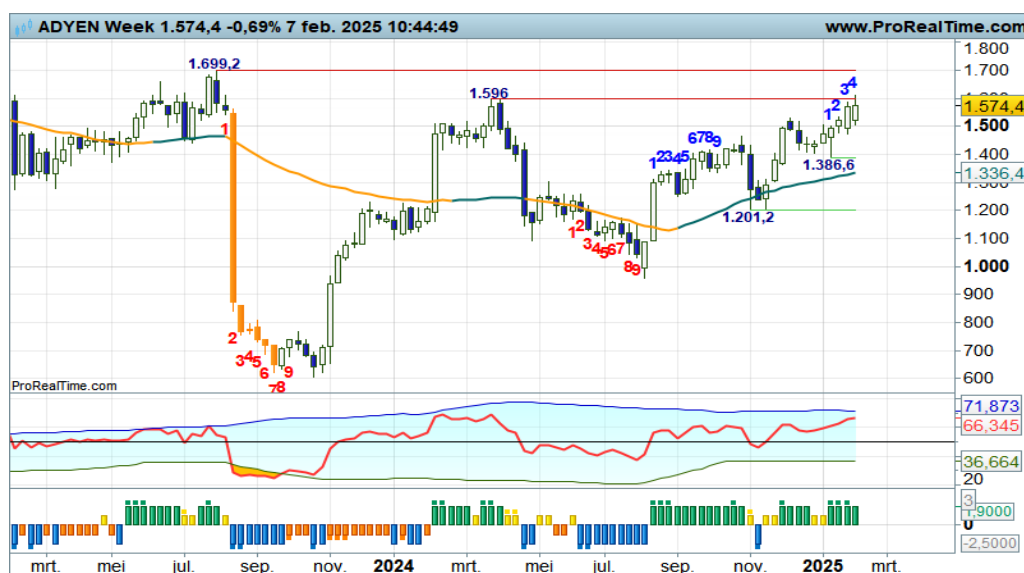
ABN Amro Bank - Bulls winnen meer en meer terrein



Deze week vervolgen de bulls hun pad met opnieuw een witte candle, swingteller een tandje hoger, DBS met vijfde groene conditie meting, het vizier blijft gericht op 16+. Dat is in het kort mijn commentaar. Trendbeleggers mogen dan ook hun koopposities aanhouden. Bij een eerstvolgende zwarte candle tegen de rode zone overwegen om deels wat winsten te verzilveren.

[Bekijk de BNP Paribas Turbo's](#)

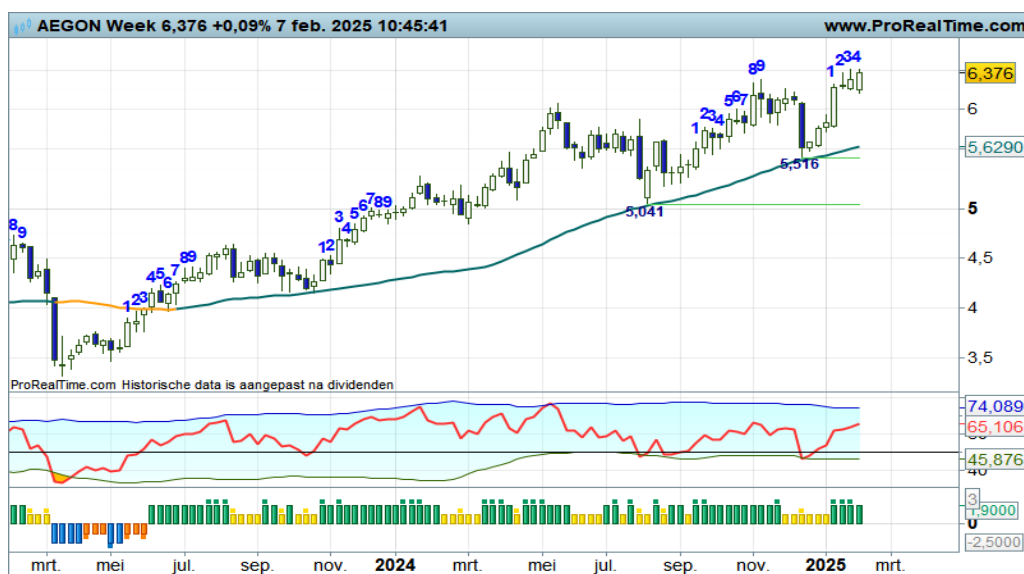
Adyen - Stieren op weg naar hogere niveaus



Al zigzaggend naar hogere niveaus tot aan de rode streep op krap 1600 met 1528 als eerste hobbel, dat is de verwachting. De candle van deze week is wederom een goeie stap in de juiste richting. De bulls mogen hun positie op het veld verstevigen. Trendvolgende beleggers helpen hen een handje. Letwel, de rode streep wordt geraakt, dus hou de candle van komende week goed in de gaten.

[Bekijk de BNP Paribas Turbo's](#)

Aegon - Trend wordt prima in stand gehouden met een nieuwe ATH

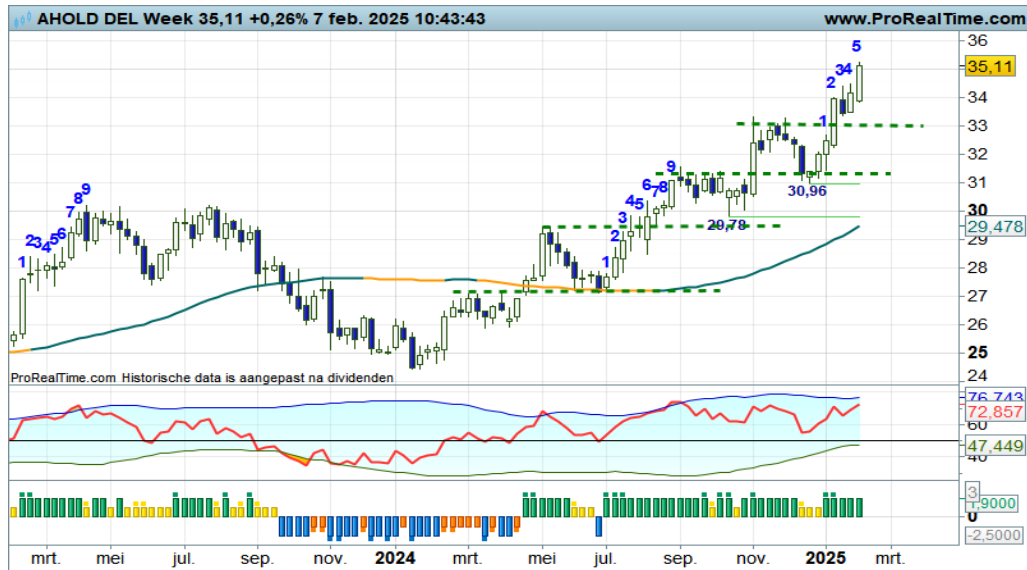


Met een zevende witte candle op rij wordt de stijgende trendfase prima in stand gehouden. Geen rode strepen op het veld, alle indicatoren in een plusstand, de bulls mogen hun pad vervolgen richting 6,5 of hoger. Ze begeven zich op zogenaamd 'uncharted territory', ze zijn nog nooit zo hoog geweest. Blijf de indicatoren volgen, die zullen een keer topvorming indiceren.

[Bekijk de BNP Paribas Turbo's](#)

De waarde van uw belegging kan fluctueren. In het verleden behaalde resultaten bieden geen garantie voor de toekomst. Turbo's zijn complexe instrumenten en brengen vanwege het hefboomeffect een hoog risico mee van snel olopende verliezen. 7 op de 10 retail beleggers verliest geld met de handel in turbo's. Het is belangrijk dat u goed begrijpt hoe turbo's werken en dat u nagaat of u zich het hoge risico op verlies kunt permitteren.

Ahold - Steile trendfase



Al geruime tijd houden de bulls een sterke serie hogere toppen en hogere bodems in stand, waarbij een recente top als nieuwe bodem wordt geaccepteerd. Geen weerstanden in de buurt, de bulls hebben vrij spel tot wellicht de 40 zone. Mocht een correctie worden ingezet, dan zal 33+ de beren moeten remmen om het koersritme in stand te houden.

[Bekijk de BNP Paribas Turbo's](#)

Akzo Nobel - Onrustig koersbeeld, hoog volatiliteitsgehalte



Ik zie volatiele bewegingen, een onrustig koersbeeld met afwisselend forse stierensprongen en berentikken. Ruim boven de 60+ zone kunnen de bulls een vuist maken, dan kan een stijgende trend van start gaan. Tot dat moment kan de koers flink zwiepen tussen 55 en 60. Geen mooi speelveld momenteel, maar even vanaf de zijlijn de heftige strijd volgen.

[Bekijk de BNP Paribas Turbo's](#)

Arcelor Mittal - Bulls in de aanval, wat een stierensprong!

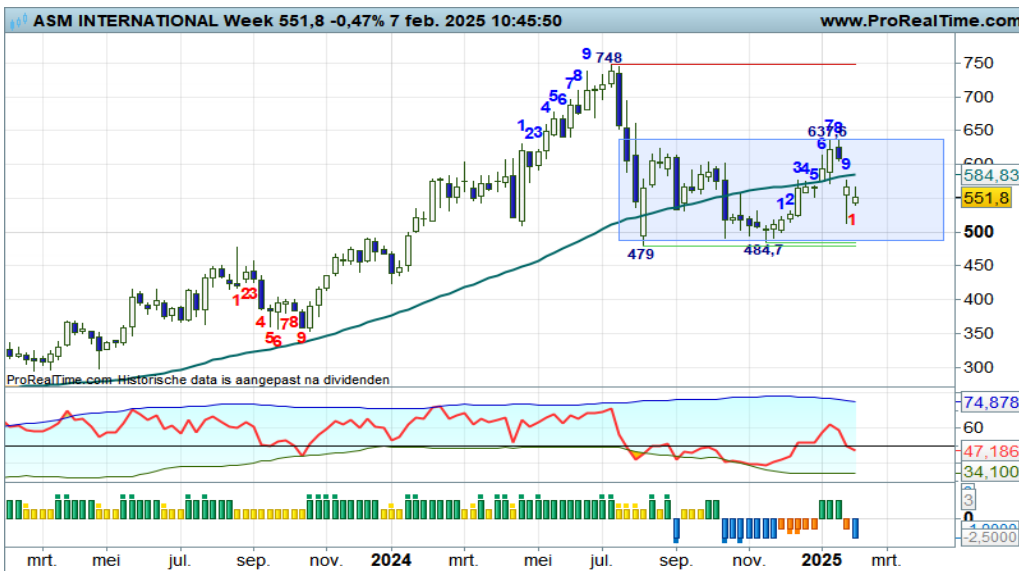


“Het lukt de bulls om weg te lopen vanaf de SMA lijn om daarmee hun grip te vergroten. Op weg naar de rode streep op krap 25,00, daarna mogelijk door naar 26,00, dat is de verwachting”, zo schreef ik vorige week, niet vermoedend dat de bulls er deze week in een superrap tempo vandoor zouden gaan. Ultraard nu OB readings, een afkoeling loert. Kadootje van de markt gewoon uitpakken?

[Bekijk de BNP Paribas Turbo's](#)

De waarde van uw belegging kan fluctueren. In het verleden behaalde resultaten bieden geen garantie voor de toekomst. Turbo's zijn complexe instrumenten en brengen vanwege het hefboomeffect een hoog risico mee van snel olopende verliezen. 7 op de 10 retail beleggers verliest geld met de handel in turbo's. Het is belangrijk dat u goed begrijpt hoe turbo's werken en dat u nagaat of u zich het hoge risico op verlies kunt permitteren.

ASMI - Wat een onrust



Het koersbeeld oogt onrustig, waarbij zich een trading box aftekent tussen grofweg 480 en 635. Rap wisselende rangen en standen bij de indicatoren illustreren de volatiliteit op het veld. Even aanzien wat de spelers verder van plan zijn. Nu lijkt een zijlijn positie vooralsnog de meest logische oplossing.

[Bekijk de BNP Paribas Turbo's](#)

ASML - Onrust tussen rood en groen



Onrustige koersbewegingen tussen 605 steun en 752 weerstand, dat is in het kort mijn bevinding. De koers staat nu midden in de range, dus kansen voor beer en stier. Het is onduidelijk wie initiatief zal tonen, de indicatoren bieden geen soelaas. Dan maar even aan de zijlijn toezien wat er verder gaat gebeuren. Geen positie is ook een positie, toch?

[Bekijk de BNP Paribas Turbo's](#)

ASR Nederland - Bulls schoorvoetend omhoog



De bulls vervolgen schoorvoetend hun pad. Er liggen geen rode strepen in het veld, dus ze hebben vrij spel om de koers naar hogere niveaus te drukken. Charttechnisch gezien is 50+ een haalbare zone. De indicatoren staan allemaal in de plus, dus de bulls mogen hun parade vervolgen. Koopposities mogen worden aangehouden.

[Bekijk de BNP Paribas Turbo's](#)

De waarde van uw belegging kan fluctueren. In het verleden behaalde resultaten bieden geen garantie voor de toekomst. Turbo's zijn complexe instrumenten en brengen vanwege het hefboomeffect een hoog risico mee van snel olopende verliezen. 7 op de 10 retail beleggers verliest geld met de handel in turbo's. Het is belangrijk dat u goed begrijpt hoe turbo's werken en dat u nagaat of u zich het hoge risico op verlies kunt permitteren.

Heineken - Voorzichtig wat herstel, bulls houden stand



Het heeft even geduurd, maar nu ziet het er naar uit dat er toch wat herstel komt in het koersbeeld. Bodemvorming bij 63,50+, witte candles, swingteller naar +1 en opkruellende RSI. Een rebound naar de Fibo grid op 71+ tot 76+ lijkt haalbaar. Charttechnische rebound kansen voor de liefhebbers. Proost op de bulls!

IMCD - Warrig koersbeeld met dappere stierenstootjes



Koersvorming kronkelend rond de SMA-lijn, lagere toppen en mogelijk hogere bodems en wisselende standen bij de indicatoren. Een mix van plussen en minnen waardoor een uiterst warrig koersbeeld ontstaat. Deze week echter opnieuw een duidelijk signaal vanuit de stierenhoek, een opmars naar 157-159 is in gang gezet. Alles in de plus, dus Turbo Long posities mogen worden aangehouden, aldus de coach.

ING - De bulls aan zet in een afzwakkende trend



De bulls goed in het zadel met opnieuw een witte candle in swing +8 deze week. Maar ik zie toch ook een afnemend momentum, er wordt mogelijk een lagere top geplaatst, hetgeen een verzwakking van de trend impliceert. Koopposities mogen nog worden aangehouden, maar hou de vinger aan de pols. Volgende week swing +9 met zwarte candle?

De waarde van uw belegging kan fluctueren. In het verleden behaalde resultaten bieden geen garantie voor de toekomst. Turbo's zijn complexe instrumenten en brengen vanwege het hefboomeffect een hoog risico mee van snel olopende verliezen. 7 op de 10 retail beleggers verliest geld met de handel in turbo's. Het is belangrijk dat u goed begrijpt hoe turbo's werken en dat u nagaat of u zich het hoge risico op verlies kunt permitteren.

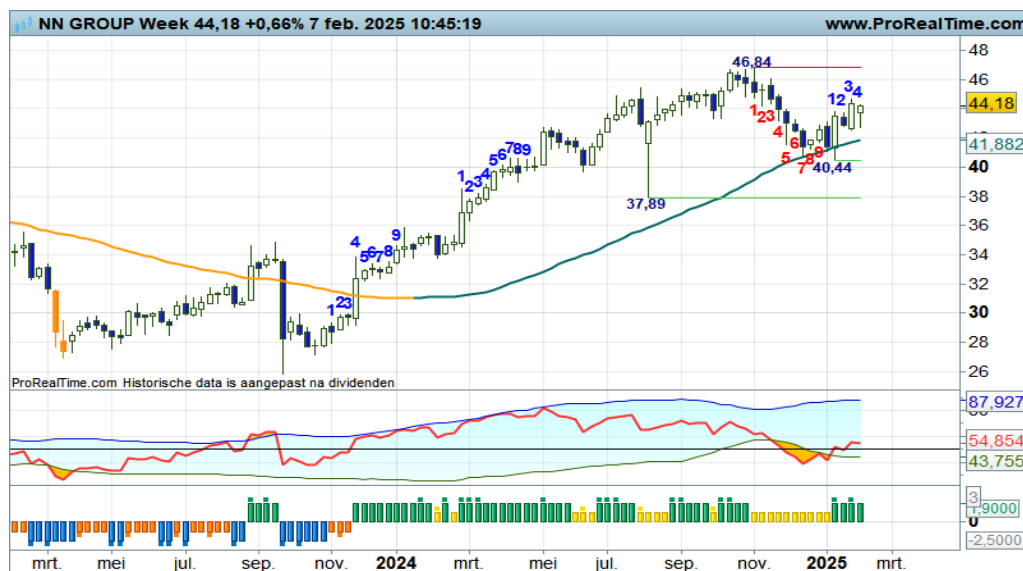
KPN - Bodemstampers in actie, uitdagend trendscenario



Bodemstampers actief om de trend intact te laten. Mits de koers boven 3,46+ blijft liggen, is een vervolg van de trend naar 3,80+ het meest waarschijnlijke scenario. Charttechnisch en conform de indicatoren zijn er koopkansen voor trendvolgende beleggers. Hou de posities voorsnog bescheiden, boven 3,57, buiten de Fibo grid, zijn er additionele koopkansen.

[Bekijk de BNP Paribas Turbo's](#)

NN Group - Het klassieke trendscenario



Er tekent zich een uitstekend klassiek trendscenario af, zo lijkt het. Recent een witte candle op de SMA lijn met de swingteller naar +1 en de RSI met een OS-upcross en de EL coaching stip op de groene DBS staaf. Deze week een prima vervolg, de rit kan worden vervolgd naar de krap 47,00 zone, Turbo Long posities mogen worden aangehouden. Onder 40+ vervagen de positieve vooruitzichten.

[Bekijk de BNP Paribas Turbo's](#)

Philips - Bulls lekker op stoom, veel speelruimte



Deze week ziet er goed uit. Een solide witte candle, swingteller een tandje hoger, de weg naar 30+ kan worden vervolgd. Koopposities mogen dan ook worden aangehouden. Zo luidt in het kort mijn commentaar. Onder in het veld ligt rond 24,00 de sleepkabel. Dus best wel veel correctieruimte als de beren in actie komen.

[Bekijk de BNP Paribas Turbo's](#)

De waarde van uw belegging kan fluctueren. In het verleden behaalde resultaten bieden geen garantie voor de toekomst. Turbo's zijn complexe instrumenten en brengen vanwege het hefboomeffect een hoog risico mee van snel olopende verliezen. 7 op de 10 retail beleggers verliest geld met de handel in turbo's. Het is belangrijk dat u goed begrijpt hoe turbo's werken en dat u nagaat of u zich het hoge risico op verlies kunt permitteren.

Shell PLC - Wat een gespartel!



Er is sprake van heftige turbulentie op dit speelveld met duidelijke routepaaltjes. Onder in het veld ligt 28+ als dubbele bodem met op 30+ reeds SMA steun. Boven in het veld ligt op 33+ een weerstandzone. Het meest waarschijnlijke scenario blijft een verdere opmars naar de 33+ zone. Kopen op zwakte lijkt de aangewezen strategie voor trendvolgende beleggers. Wel twee handen aan het stuur en op tijd ingrijpen als de beer dreigt.

[Bekijk de BNP Paribas Turbo's](#)

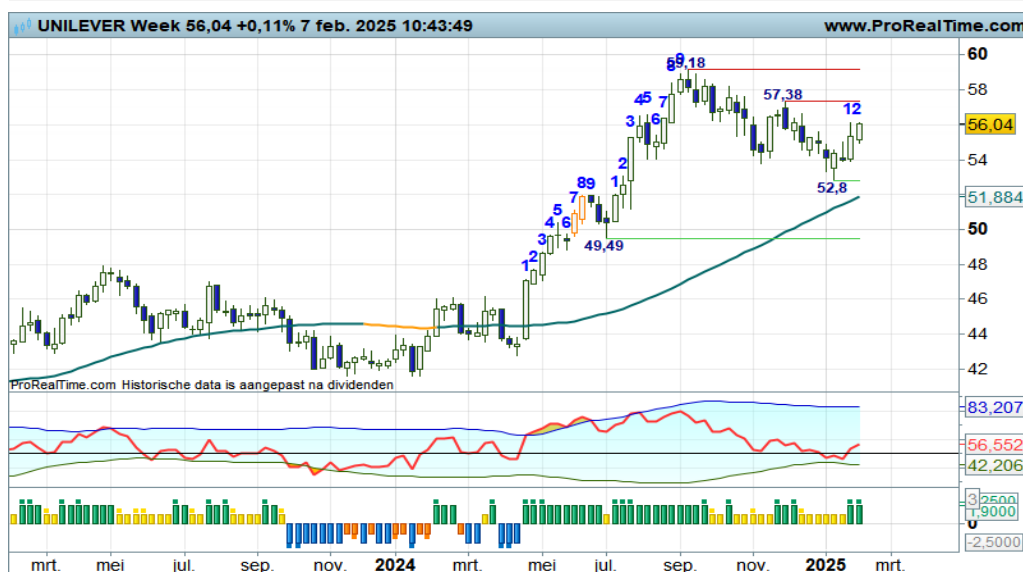
UMG - Felle uitbraak, positieve overgangsfase



Na de forse opwaartse uitbraak boven de SMA lijn, laat de broodnodige pullback op zich wachten. Een teruggest naar de SMA lijn op 25+, daarna een serie hogere toppen en hogere bodems, dat is voornamelijk de verwachting. Nu is dus een positieve overgangsfase gaande als eerste stap in een stijgende trendfase. Actieve beleggers kunnen overwegen om alvast wat Turbo Long posities in te nemen.

[Bekijk de BNP Paribas Turbo's](#)

Unilever - De bulls pakken de draad weer op, de trend wordt vervolgd



Recente bodemvorming nipt boven de SMA lijn, swingteller inmiddels op +2, RSI boven de 50-lijn, de UP status op het Dashboard is valide. De trend kan worden vervolgd richting de rode strepen op 57,38 en 59+. Charttechnisch zie ik nog wel lagere toppen en lagere bodems. Dit koersritme moet wel binnenkort worden gebroken. Hoe het ook zij, de bulls zijn aan zet.

[Bekijk de BNP Paribas Turbo's](#)

De waarde van uw belegging kan fluctueren. In het verleden behaalde resultaten bieden geen garantie voor de toekomst. Turbo's zijn complexe instrumenten en brengen vanwege het hefboomeffect een hoog risico mee van snel olopende verliezen. 7 op de 10 retail beleggers verliest geld met de handel in turbo's. Het is belangrijk dat u goed begrijpt hoe turbo's werken en dat u nagaat of u zich het hoge risico op verlies kunt permitteren.

Wolters Kluwer - Uncharted territory wordt verder verkend



Het koersritme kent een positieve ondertoon. Met vooral een sterke RSI voeren de bulls de regie, zij mogen hun troefkaarten verder uitspelen. Zolang de koers boven 150 blijft bewegen zijn hogere niveaus aannemelijk. Deze week wederom een solide witte candle, de bulls vervolgen hun pad met weer een aangescherpte ATH. Koopposities mogen voornamelijk worden aangehouden. t

[Bekijk de BNP Paribas Turbo's](#)

Chart Navigator - TA Coaching Rubriek

Kent u de DBS kleurtjes?

Wellicht een cryptische titel, maar niet voor de trouwe volgers en lezers van mijn Chart Navigator. Zij weten dat dit te maken heeft met mijn Dashboard Status (DBS) Indicator, die de conditie van de chart in de tijd aangeeft met bijbehorende coaching overweging. Sta mij toe om enkele gedachten met u te delen wat betreft de kleuren van de DBS staafdiagram.

De groene staven vertegenwoordigen positief sentiment, er is sprake van een positieve trendfase, een stijgingstendens is duidelijk zichtbaar, veelal in de vorm van een serie hogere toppen en hogere bodems boven de SMA lijn. Als de bulls dan bezig zijn met hun parade is het zaak om als actieve belegger in actie te komen aan de koopkant van de markt. Groen = doen als er groene coaching stippen staan. Daarna de rit uitzitten zolang de staven groen kleuren.

Als er vervolgens een correctie start binnen de uptrend zal de DBS staaf geel kleuren, de bulls zijn even klaar, er volgt een dip richting de SMA lijn. Dit impliceert dat winsten al dan niet gedeeltelijk veiliggesteld kunnen worden. Wacht daarna op de terugkeer van de groene staven. Geel = wachten met nieuwe of additionele aankopen.

De blauwe staven vertegenwoordigen de Down status op het Dashboard. De beren voeren de regie in een dalende trendfase, lagere toppen en lagere bodems onder de SMA lijn. Bij een berenactie kun je overwegen om Turbo Short posities te openen, de koers zakt immers. De blauwe coaching stippen geven aan wanneer dit raadzaam is. Voor trendvolgende beleggers geldt blauw = wegwezen, geen koopposities meer in portefeuille.

De vierde kleur is oranje, ofwel de rebound status, een opleving in de downtrend, de beren laten een stijging toe. Uitdagende kans voor koopjesjagers, zij wagen het erop, voor hen geldt oranje = proberen.

Als je de vier marktbevingingen kent met hun eigen kleurtje, is beleggen helemaal niet zo moeilijk. Je hoeft alleen maar de kleurtjes te volgen en daar naar handelen, nietwaar?

DBS indicator met zijn eigen kleurtjes

DBS indicator	
Conditie	Coaching
UP stijging in uptrend	EL Enter Long
CORRECTIE daling in uptrend	XL Exit Long
DOWN daling in downtrend	ES Enter Short
REBOUND stijging in downtrend	XS Exit Short



LUNCH WEBINAR
Eerstvolgende uitzending is op **Donderdag 13 feb. om 12:00 uur**



BB&B WEBINAR
TA coaching sessie voor middellange termijn trendvolgende beleggers.
Maandag 17 feb. om 19:30 uur



AEX Video Coaching
Dagelijkse video na beurs met duiding van de AEX dagchart

De waarde van uw belegging kan fluctueren. In het verleden behaalde resultaten bieden geen garantie voor de toekomst. Turbo's zijn complexe instrumenten en brengen vanwege het hefboomeffect een hoog risico mee van snel oplappende verliezen. 7 op de 10 retail beleggers verliest geld met de handel in turbo's. Het is belangrijk dat u goed begrijpt hoe turbo's werken en dat u nagaat of u zich het hoge risico op verlies kunt permitteren.

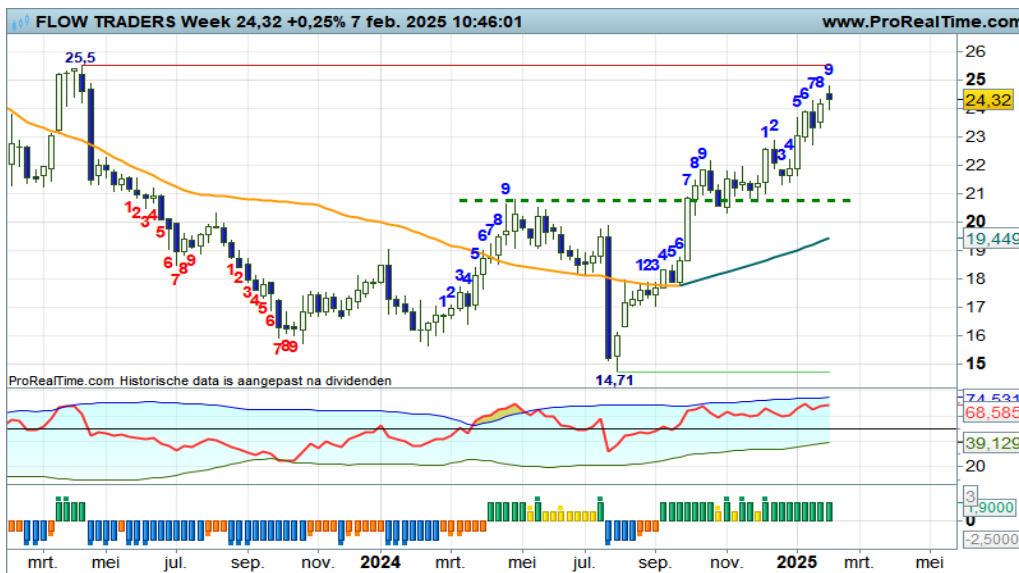
Basic-Fit - Positieve overgangsfase



De koers wordt flink heen en weer gezweept onder en boven de SMA-lijn, waardoor een onrustig koersritme zichtbaar is. Vorige week de stieren aan zet met een joekel van een witte candle. Toch weer een poging om boven de SMA-lijn te blijven, waardoor het beeld iets positiever wordt. Eerst bezien of de bulls stand houden, dan zijn er wel Turbo Long kansen voor trendvolgende beleggers en koopjesjagers. Deze week een adempauze bij de bulls.

[Bekijk de BNP Paribas Turbo's](#)

Flow Traders - Tijd voor een top en een dip



In een redelijk rechte streep wordt de koers naar de rode streep op 25+ gestuwd. Maar met de swingteller op +9 deze week in een zwarte candle dreigt er nu reeds topvorming als opmaat voor een correctie richting 20+. Even de afstand met de SMA lijn verkleinen. om daarna de trend te vervolgen, zo luidt het scenario. Mooi moment om wat winsten te verzilveren, aldus de coach.

[Bekijk de BNP Paribas Turbo's](#)

Galapagos - Bodemstampers moeten de trading box in stand houden



Er wordt een dappere strijd gevoerd in de 22+ zone, de vermeende onderkant van de trading box. Deze week mogelijk een kleine witte candle als eerste indicatie van bodemvorming en dus voor trading range spelers een charttechnische koopkans. Meer wit is gewenst om de bodem te verstevigen. Blijf alert als u koopposities inneemt.

[Bekijk de BNP Paribas Turbo's](#)

De waarde van uw belegging kan fluctueren. In het verleden behaalde resultaten bieden geen garantie voor de toekomst. Turbo's zijn complexe instrumenten en brengen vanwege het hefboomeffect een hoog risico mee van snel olopende verliezen. 7 op de 10 retail beleggers verliest geld met de handel in turbo's. Het is belangrijk dat u goed begrijpt hoe turbo's werken en dat u nagaat of u zich het hoge risico op verlies kunt permitteren.

Just Eat Take Away - Flinke uitslagen, de bulls weer aan zet in reboundfase



De koers wordt flink heen en weer gezwiept onder en boven de SMA-lijn, waardoor een onrustig koersritme zichtbaar is. Deze week de stieren aan zet met een witte candle, waardoor de rebound naar de SMA op 13+ kan worden vervolgd. Charttechnisch zijn er wel aankansen voor koopjesjagers zolang de candles wit kleuren. Hou wel rekening met aanzwellende turbulentie, twee handen aan het stuur.

[Bekijk de BNP Paribas Turbo's](#)

Signify - Gespartel onder in het veld



Wilde koerssprongen, grillige bodemvorming rond 20+ met dappere poging van de bulls om op te veren richting de 25+ zone, dat is in het kort het koersbeeld. Interessant voor kort-op-de-bal spelers die met twee handen aan het stuur het spel willen en durven spelen. Deze week een volatiele witte candle, dus bulls, kom op!

[Bekijk de BNP Paribas Turbo's](#)

Vopak - van trend naar trading



Binnen de solide uptrend gaat de koers langzaam over in een trading range configuratie. Ofwel een zijwaarts patroon tussen 41+ steun en 45+ weerstand. De bulls zijn goed op weg naar de bovenkant van de range, dus even oppassen als er koopposities uitstaan. Een zwarte candle tegen 45+ zal immers topvorming aanwakkeren. Of gaan de bulls ons verrassen met een uitbraak boven uit de range?

[Bekijk de BNP Paribas Turbo's](#)

De waarde van uw belegging kan fluctueren. In het verleden behaalde resultaten bieden geen garantie voor de toekomst. Turbo's zijn complexe instrumenten en brengen vanwege het hefboomeffect een hoog risico mee van snel olopende verliezen. 7 op de 10 retail beleggers verliest geld met de handel in turbo's. Het is belangrijk dat u goed begrijpt hoe turbo's werken en dat u nagaat of u zich het hoge risico op verlies kunt permitteren.

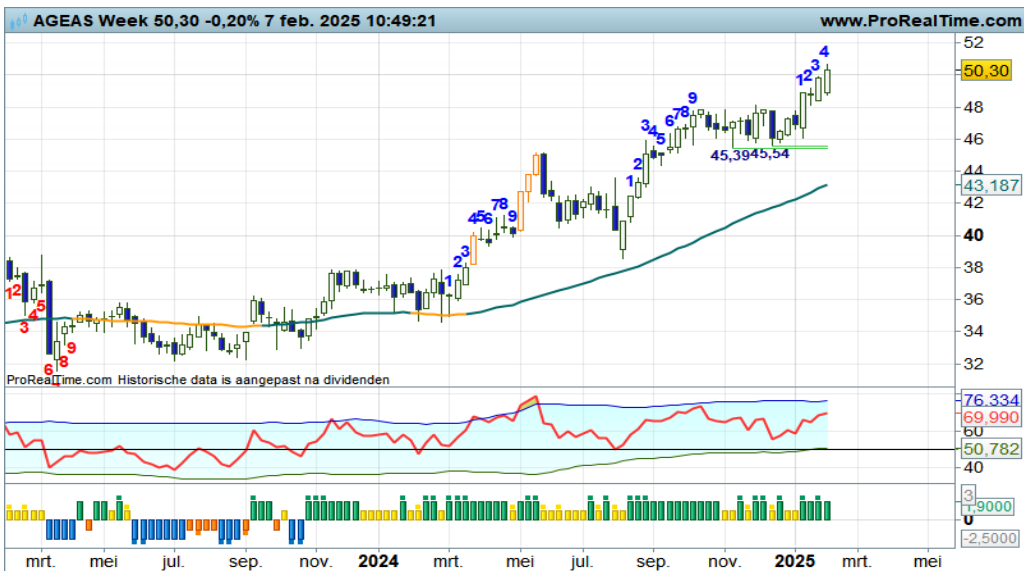
AB inbev - Mooie rebound



Na de forse afdaling tot krap 45,00 is er thans een rebound gaande richting de Fibo grid op 51+ tot krap 55,00. Een prima rit om de afstand met de SMA lijn te verkleinen. Er moet uiteraard veel meer gebeuren om de trend te keren. Voor nu bezien tot hoever de bulls zullen reiken. Rebound posities zijn gerechtvaardigd.

[Bekijk de BNP Paribas Turbo's](#)

Ageas - Mooie serie hogere toppen en hogere bodems, nieuwe ATH



Vanaf november 2023 is een serie hogere toppen en hogere bodems gaande boven een fier opkrukkende SMA lijn. De bulls goed in het zadel, ook deze week met een witte candle en alle indicatoren in de plus. De ATH wordt deze week weer scherpgesteld, tot hoever kunnen de bulls reiken? Vinger aan de pols bij een eerstvolgende zwarte candle.

[Bekijk de BNP Paribas Turbo's](#)

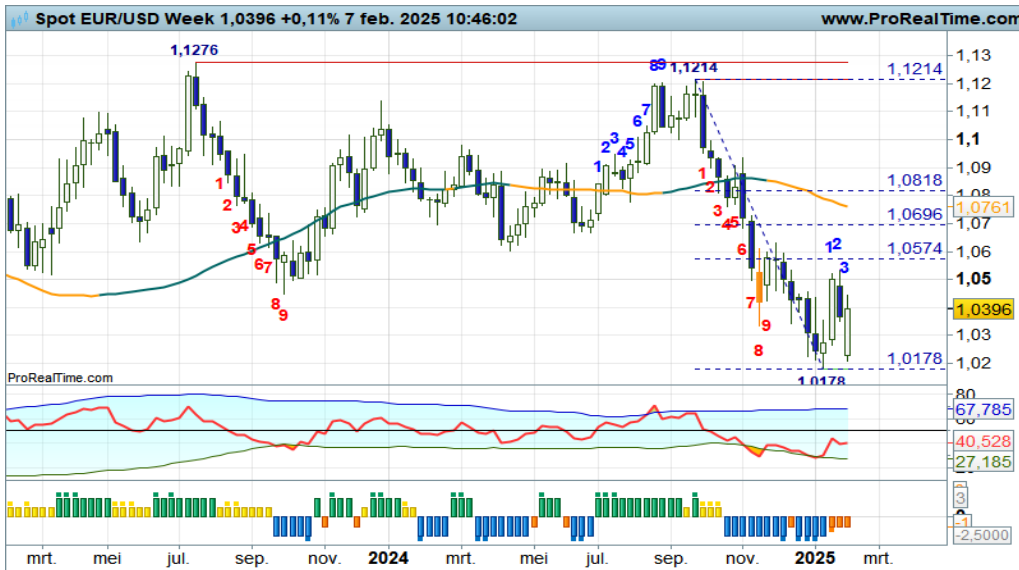
Colruyt - Tijd voor een rebound



Al een aantal weken stabiliseert de koers rond 35,00, in afwachting van een nieuwe significante beweging. Dat zou een rebound kunnen worden gezien het Bullish Engulfing patroon van deze week met de swingteller op +1. Rebounden naar 38+ tot 41+ is dan het meest waarschijnlijke scenario. Rebounders zien hun kansen.

[Bekijk de BNP Paribas Turbo's](#)

EUR/USD - Zeer onrustig koersbeeld



Na de forse afdaling tot 1,01 aan toe, werd een rebound in gang gezet die nu nog valide is, maar erg onrustig verloopt. Er is rebound ruimte tot aan of in de Flbo grid rond 1,05 tot 1,08. Maar toch kennelijk behoefte aan een extra aanloop tot toch weer de 1,01 zone. Zullen we dit een dubbele bodem noemen? In ieder geval veel veerkracht bij de Eurobulls.

[Bekijk de BNP Paribas Turbo's](#)

Euro Bund Future - Dubbele bodem in de maak, brede trading range configuratie



De eerder genoemde trading range configuratie met de onderlijn op 130+ krijgt meer en meer de juiste vorm. De bulls zijn inmiddels rap op weg naar de bovenkant van de box rond 137. Nog een aardige rit voor de boeg, een prima speelveld voor trading box spelers.

[Bekijk de BNP Paribas Turbo's](#)

30Y TBond Future - Rebound in volle gang

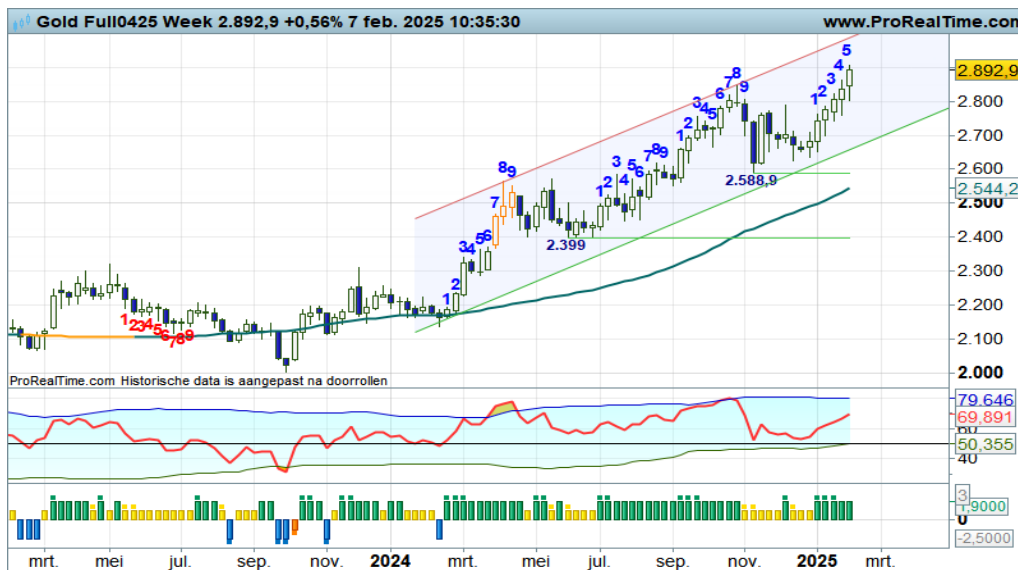


Binnen het proces van lagere toppen en lagere bodems onder een dalende SMA-lijn, is er thans sprake van een reboundbeweging, ofwel een opleving binnen de downtrend. De bulls hebben de Fibo grid gevonden en mogen verder opstomen tot wellicht 116+, of hoger naar krap 120. Reboundkansen derhalve voor countertrend spelers.

[Bekijk de BNP Paribas Turbo's](#)

De waarde van uw belegging kan fluctueren. In het verleden behaalde resultaten bieden geen garantie voor de toekomst. Turbo's zijn complexe instrumenten en brengen vanwege het hefboomeffect een hoog risico mee van snel olopende verliezen. 7 op de 10 retail beleggers verliest geld met de handel in turbo's. Het is belangrijk dat u goed begrijpt hoe turbo's werken en dat u nagaat of u zich het hoge risico op verlies kunt permitteren.

Goud - Bulls vervolgen hun parade



Het eerder geschetste positieve scenario blijft valide nu er opnieuw een witte candle wordt geplaatst met de swingteller een tandje hoger naar +5. De bulls op weg naar wie weet de 3000 zone. Positieve vooruitzichten en daarmee Turbo Long posities gerechtvaardigd zolang de koers boven 2800 beweegt. Bij een eerstvolgende zwarte candle overwegen om wat winsten te verzilveren.

[Bekijk de BNP Paribas Turbo's](#)

Zilver - Opveren in het stijgingskanaal



Onlangs een witte candle op de steunlijn met de swingteller op +1, deze week een dapper vervolg met een witte candle op hoger niveau en de swingteller een tandje erbij. De UP status is valide, trendbeleggers kunnen profiteren met een Turbo Long positie van een aantrekkelijke koers richting de 33+ streep en daarna de 35+ zone. De zilverstieren aan zet, maar eens bezien tot hoever zij kunnen reiken.

[Bekijk de BNP Paribas Turbo's](#)

BrentOil future - Heftige strijd in de trading box



Op afstand gezien is er sprake van een redelijk onrustig koersbeeld binnen een trading box met krap 69,00 als onderband en 86+ als bovenband. Voor de derde achtereenvolgende week een zwarte candle, dus de beren voeren de regie. Zij krijgen de gelegenheid om de koers naar de onderkant van de box te drukken. Volgens de indicatoren genieten Turbo Short posities de voorkeur.

[Bekijk de BNP Paribas Turbo's](#)

De waarde van uw belegging kan fluctueren. In het verleden behaalde resultaten bieden geen garantie voor de toekomst. Turbo's zijn complexe instrumenten en brengen vanwege het hefboomeffect een hoog risico mee van snel olopende verliezen. 7 op de 10 retail beleggers verliest geld met de handel in turbo's. Het is belangrijk dat u goed begrijpt hoe turbo's werken en dat u nagaat of u zich het hoge risico op verlies kunt permitteren.

Nico Bakker heeft een positie in de AEX index.

Risicowaarschuwing

Turbo's zijn complexe instrumenten en brengen vanwege het hefboomeffect een hoog risico mee van snel oplopende verliezen. 7 op de 10 retail beleggers verliest geld met de handel in turbo's. Het is belangrijk dat u goed begrijpt hoe turbo's werken en dat u nagaat of u zich het hoge risico op verlies kunt permitteren.

Disclaimer

Nico Bakker is directeur/eigenaar van BTAC Visuele Analyse en als zelfstandig consultant gelieerd aan BNP Paribas S.A. (www.bnpparibasmarkets.nl). De informatie in deze publicatie is niet bedoeld als individueel beleggingsadvies of als een individuele aanbeveling tot het doen van bepaalde beleggingen. Iedere belegging die u overweegt, dient u te toetsen aan uw persoonlijk beleggersprofiel of te bespreken met uw beleggingsadviseur. De waarde van uw beleggingen kan fluctueren. In het verleden behaalde resultaten bieden geen garantie voor de toekomst. De standpunten en vooruitzichten van Bakker geven diens technische mening weer over het betreffende item in de hoedanigheid van technisch analist en consultant.

De beloning aan Bakker staat/ stond/ zal niet direct of indirect in relatie (staan) tot zijn specifieke aanbevelingen of standpunten in deze publicatie.

Nico Bakker van BTAC heeft mogelijk een positie in een van de onderliggende waarden, zoals beschreven in dit document, evenals financiële instrumenten die hiermee verband houden. Er kan tevens sprake zijn van indirecte deelnemingen via beleggingsfondsen, pensioenfondsen en/of kapitaalverzekeringen waarin wordt belegd en waar hij of andere medewerkers van BTAC geen invloed hebben op het beleggingsbeleid. Verder zijn er geen andere potentiële belangenconflicten bekend.

Lees hier de disclaimer ten aanzien van beleggingsaanbevelingen die op dit document van toepassing is: <https://www.bnpparibasmarkets.nl/disclaimerbeleggingsaanbevelingen>.



BNP PARIBAS

De bank voor een wereld in verandering