



**TA: Chart Navigator
MARKETING**

Meer informatie

Ga naar

www.bnpparibasmarkets.nl

of bel 0900 MARKETS

(0900 6275387; lokaal tarief)

X / Twitter: @TheDailyTurbo

De beren laten zich deze week goed zien en horen, net zoals vorige week. Zwarte candles op menig speelveld, inclusief de nodige turbulentie. Dit alles laat zich samenvatten als “**Volatiele correcties**”, ofwel afdalingen binnen de uptrend. Het is wachten op en uitzien naar nieuwe hogere bodems, om daar weer koopkansen aangereikt te krijgen. Voor nu bezien wat de beren verder voor ons in petto hebben.

AEX-Index® - Rode streep remt de bulls, eerst een extra aanloopje



Deze week een tweede zwarte candle in de maak als indicatie van topvorming met aansluitend mogelijk een correctie richting de 920 zone of zelfs de SMA-lijn op 900. Het betreft een afkoeling binnen de uptrend, hetgeen voor trendvolgende beleggers aanleiding mag zijn om wat winsten te verzilveren. De turbulentie kan aanzwellen, hetgeen gaten op de grafiek kan veroorzaken, al dan niet met spierige candles. De trend als zodanig komt niet in gevaar, dat is pas onder 895 het geval. Ik ga er vanuit dat de bulls op tijd terugkeren in de arena om de trend te vervolgen.

Inhoud Chart Navigator

Indices	P. 2
AEX® Hoofdfondsen	P. 4
TA Coaching Rubriek	P. 12
Selectie Midkapfondsen	P. 13
Turbo Titels België	P. 15
Valuta - Obligaties	P. 16
Grondstoffen	P. 16

Wilt u reageren?

Heeft u opmerkingen, vragen, suggesties, aanvullingen, wilt u reageren? Doe dit dan door een email te sturen naar:

markets@bnpparibas.com

De RealTime grafieken in deze editie zijn bijgewerkt op de ochtend van de publicatie. De weekslotkoers kan de definitieve weekcandle en het bijbehorende scenario wijzigen.

Analyses en coaching:

Nico P.R. Bakker

X / Twitter: @TheDailyTurbo

www.bnpparibasmarkets.nl

Bekijk de BNP Paribas Turbo's



BNP PARIBAS

De bank voor een wereld in verandering

De waarde van uw belegging kan fluctueren. In het verleden behaalde resultaten bieden geen garantie voor de toekomst. Turbo's zijn complexe instrumenten en brengen vanwege het hefboomeffect een hoog risico mee van snel oplopende verliezen. 7 op de 10 retail beleggers verliest geld met de handel in turbo's. Het is belangrijk dat u goed begrijpt hoe turbo's werken en dat u nagaat of u zich het hoge risico op verlies kunt permitteren.

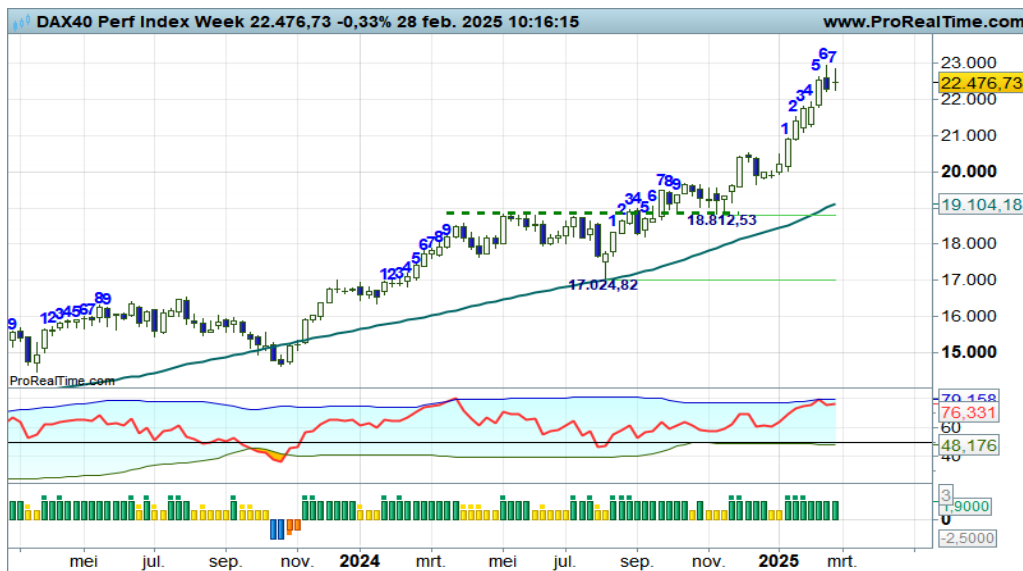
Bel20 Index - De bulls vervolgen hun pad in het stijgingskanaal



Het zag er even naar uit dat een correctie zou plaatsvinden binnen het stijgingskanaal. Maar de bulls weten dat vooralsnog tegen te houden. Zij vervolgen met een Doji hun rit naar de bovenkant van het stijgingskanaal, netjes ondersteund door alle indicatoren. Maar eens bezien wanneer er daadwerkelijk getopt gaat worden. Dat is het moment om koopposities al dan niet deels te verzilveren.

[Bekijk de BNP Paribas Turbo's](#)

DAX® index - Mogelijk topvorming na een geweldige bullenrace



Week na week lukt het om de ATH te verbeteren, maar daar kan nu verandering in komen, getuige de zwarte candle van vorige week en de Doji van deze week, in combinatie met de RSI die nu afketst tegen de OB-lijn. Lichte vermoeidheid bij de bulls, als opmaat voor een correctie teneinde de afstand met de gemiddelde lijn te verkleinen. Trendvolgende beleggers kunnen dan ook overwegen om deels winsten te verzilveren en te wachten op nieuwe koopkansen.

[Bekijk de BNP Paribas Turbo's](#)

EUROSTOXX50® index - Bulls lassen een pauze in



Vorige week een hapering in de bullenparade met de tweede MRI candle op rij. Dit duidt op overdreven sentiment boven in het veld, een gezonde afkoeling lijkt dan ook aannemelijk. Bij meer signalen van topvorming dan ook overwegen om Turbo Long posities al dan niet deels te verzilveren, zo luidt de coachingoverweging. Deze week een pas op de plaats voor de bulls.

[Bekijk de BNP Paribas Turbo's](#)

De waarde van uw belegging kan fluctueren. In het verleden behaalde resultaten bieden geen garantie voor de toekomst. Turbo's zijn complexe instrumenten en brengen vanwege het hefboomeffect een hoog risico mee van snel olopende verliezen. 7 op de 10 retail beleggers verliest geld met de handel in turbo's. Het is belangrijk dat u goed begrijpt hoe turbo's werken en dat u nagaat of u zich het hoge risico op verlies kunt permitteren.

NASDAQ index - Bulls in spartel fase onder in de box



Langzaam maar zeker doemen de contouren op van een tradingbox binnen het stijgingskanaal. Anders gedefinieerd, een zwieperig koersbeeld tussen 20.500+ steun en 22.100+ weerstand met momenteel de koers onder in de range. De ondertoon is goed, getuige het verloop van de RSI, dus uiteindelijk zullen de bulls de trend vervolgen, zo is het idee.

[Bekijk de BNP Paribas Turbo's](#)

S&P500 index - Topvorming en correctie binnen het stijgingskanaal



“Vinger aan de pols mocht er onverhoopt een zwarte candle verschijnen”, zo meldde ik vorige week. En dat gebeurde ook, met deze week de tweede zwarte candle en de swingteller een tandje lager naar -2. De correctie in volle gang richting de eerste steunstreep op 5.773, met daarna mogelijk de SMA lijn. Even wat winsten veiligstellen en wachten op nieuwe koopkansen, zo luidt de coaching overweging.

[Bekijk de BNP Paribas Turbo's](#)

NIKKEI 225 index - Onrustig speelveld



Weinig trendmatigheid maar wel de nodige turbulentie, dat is kenmerkend voor het huidige koersbeeld. De indicatoren wisselen hierdoor rap van stand, dus daar hebben we nu weinig aan. Charttechnisch gezien zie ik een zijwaarts koerspatroon, geen overtuigende animo bij beer of stier. Het is uitzien naar een duidelijk signaal waaruit blijkt wie de index significant van zijn plaats kan drukken. Deze week doen de beren een poging.

[Bekijk de BNP Paribas Turbo's](#)

De waarde van uw belegging kan fluctueren. In het verleden behaalde resultaten bieden geen garantie voor de toekomst. Turbo's zijn complexe instrumenten en brengen vanwege het hefboomeffect een hoog risico mee van snel olopende verliezen. 7 op de 10 retail beleggers verliest geld met de handel in turbo's. Het is belangrijk dat u goed begrijpt hoe turbo's werken en dat u nagaat of u zich het hoge risico op verlies kunt permitteren.

ABN Amro Bank - Bulls winnen meer en meer terrein, maar correctie dreigt



Deze week vervolgen de bulls hun pad met zelfs een MRI candle, swingteller een tandje hoger, DBS met wederom een groene conditie meting, Trendbeleggers mogen dan ook hun koopposities aanhouden. Bij een eerstvolgende zwarte candle overwegen om deels wat winsten te verzilveren. Let op de RSI die met een OB-downcross kan dreigen. De afstand met de SMA lijn is nu erg groot.

[Bekijk de BNP Paribas Turbo's](#)

Adyen - Stieren mogen pauzeren en een stap terug doen



“Eerst een afkoeling, om daarna de trend te vervolgen, dat is een aannemelijk scenario. De zwarte candle van deze week en de dreigende OB downcross mogen aanleiding zijn om koopposities te verkleinen of zelfs te neutraliseren”, zo schreef ik vorige week. Dit scenario is nog valide, getuige de tweede zwarte candle op lager niveau.

[Bekijk de BNP Paribas Turbo's](#)

Aegon - Felle correctie tot bijna de SMA-lijn



“De koers wordt in een klap teruggedrukt tot bijna de SMA-lijn die de bulls in de race moet houden. Ook de RSI kan er voor zorgen dat de trend intact blijft. Dit impliceert dat komende week een witte candle moet verschijnen als eerste indicatie van bodenvorming. Dat geeft dan anticiperende koopkansen voor trendbeleggers”, zo meldde ik vorige week. En zie, de bulls doen wat wij van hen verwachten. Anticiperende koopkans....

[Bekijk de BNP Paribas Turbo's](#)

De waarde van uw belegging kan fluctueren. In het verleden behaalde resultaten bieden geen garantie voor de toekomst. Turbo's zijn complexe instrumenten en brengen vanwege het hefboomeffect een hoog risico mee van snel olopende verliezen. 7 op de 10 retail beleggers verliest geld met de handel in turbo's. Het is belangrijk dat u goed begrijpt hoe turbo's werken en dat u nagaat of u zich het hoge risico op verlies kunt permitteren.

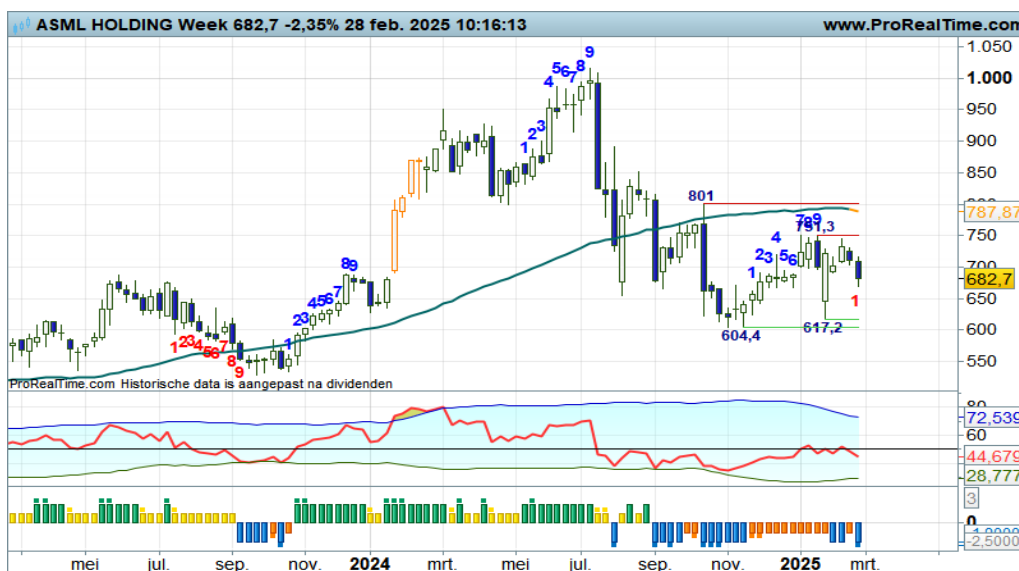
ASMI - Trading box configuratie



Het koersbeeld oogt onrustig, waarbij zich een trading box aftekent tussen grofweg 480 en 635. Rap wisselende rangen en standen bij de indicatoren illustreren de onrust op het veld. Even aanzien wat de spelers verder van plan zijn. Wellicht binnenkort weer een witte candle onder in de tradingrange, hetgeen voor rangespelers koopkansen impliceert.

[Bekijk de BNP Paribas Turbo's](#)

ASML - Onrust tussen rood en groen



Onrustige koersbewegingen tussen 605 steun en 752 weerstand, dat is in het kort mijn bevinding. De koers staat nu midden in de range, dus kansen voor beer en stier. Het is onduidelijk wie initiatief zal tonen, de indicatoren bieden geen soelaas. De zwarte candle van deze week duidt op aanzwellende berendruk.

[Bekijk de BNP Paribas Turbo's](#)

ASR Nederland - Bulls in rap tempo omhoog



De bulls vervolgen zeer enthousiast hun pad. Er liggen geen rode strepen in het veld, dus ze hebben vrij spel om de koers naar hogere niveaus te drukken. Charttechnisch gezien is 50+ een haalbare zone, hetgeen deze week lukt. De indicatoren staan allemaal in de plus, dus de bulls mogen hun parade vervolgen. Koopposities mogen worden aangehouden. Maar hou de RSI in de gaten, die stuurt aan op topvorming.

[Bekijk de BNP Paribas Turbo's](#)

De waarde van uw belegging kan fluctueren. In het verleden behaalde resultaten bieden geen garantie voor de toekomst. Turbo's zijn complexe instrumenten en brengen vanwege het hefboomeffect een hoog risico mee van snel olopende verliezen. 7 op de 10 retail beleggers verliest geld met de handel in turbo's. Het is belangrijk dat u goed begrijpt hoe turbo's werken en dat u nagaat of u zich het hoge risico op verlies kunt permitteren.

BESI - Beren aan zet



Een nerveus koersverloop, stevige candles illustreren dit. De beren voeren hierbij de regie, ondersteund door alle indicatoren in een minstand. Er is dalingsruimte tot 95+, wellicht dat daar een grillige bodem wordt geplaatst. Vooralsnog genieten Turbo Short posities de voorkeur, bij signalen van bodemvorming mogen koopjesjagers in actie komen.

[Bekijk de BNP Paribas Turbo's](#)

DSM - Firmenich - Dreigende downtrend?



Met de zwarte candle van deze week tegen de gemiddelde lijn ziet het er naar uit dat de pullback daadwerkelijk afgerond kan worden en dat de beren klaar staan om toe te slaan. Er dreigt een dalende trendfase zolang de koers onder 106 beweegt. Eerst afdalen naar 93+, daar bezien of de beren hun druk kunnen vergroten.

[Bekijk de BNP Paribas Turbo's](#)

Exor NV - Berendruk in de trading box



Langzaam maar zeker doemen de contouren op van een trading box met 86+ als onderlijn en 101+ als bovenlijn. Een recente dubbele bodem op 86+ bevestigt de onderkant van de box. Dit impliceert dat de bulls mogen opstomen naar de 101+ zone, een aardige opgave en een prima rit voor trading box spelers. Deze week echter opnieuw een adempauze voor de bulls tegen de SMA lijn, toch een zwakbed. Volgende week weer wit?

[Bekijk de BNP Paribas Turbo's](#)

De waarde van uw belegging kan fluctueren. In het verleden behaalde resultaten bieden geen garantie voor de toekomst. Turbo's zijn complexe instrumenten en brengen vanwege het hefboomeffect een hoog risico mee van snel olopende verliezen. 7 op de 10 retail beleggers verliest geld met de handel in turbo's. Het is belangrijk dat u goed begrijpt hoe turbo's werken en dat u nagaat of u zich het hoge risico op verlies kunt permitteren.

Heineken - Bulls naderen de dalende SMA lijn



De bulls pauzeren nipt onder de SMA lijn en dat oogt licht negatief, want de rebound zou hier kunnen opdrogen. Hou de vinger aan de pols als er rebound posities uitstaan. Of gaan de bulls ons verrassen met het oversteken van de gemiddelde lijn zoals ze dat deze week proberen? Money Management is hier de oplossing als er Turbo Long posities uitstaan.

[Bekijk de BNP Paribas Turbo's](#)

IMCD - Warrig koersbeeld



Koersvorming kronkelend rond de SMA-lijn, lagere toppen en mogelijk hogere bodems en wisselende standen bij de indicatoren. Een mix van plussen en minnen waardoor een uiterst warrig koersbeeld ontstaat. We neemt initiatief om de koers significant van zijn plaats te drukken? Daar maar even op wachten. Deze week in ieder geval weer een flinke berentik.

[Bekijk de BNP Paribas Turbo's](#)

ING - De trend wordt vervolgd



De bulls goed in het zadel met opnieuw een witte candle en swing +1, kortom de start van een nieuwe opswing en daarmee een vervolg van de trend. Geen rode strepen in de buurt, geen overspannenheid, dus de bulls krijgen de gelegenheid om verder op te stomen. Navigeren met de indicatoren als er koopposities uitstaan, dat is vooralsnog de coaching aanbeveling.

[Bekijk de BNP Paribas Turbo's](#)

De waarde van uw belegging kan fluctueren. In het verleden behaalde resultaten bieden geen garantie voor de toekomst. Turbo's zijn complexe instrumenten en brengen vanwege het hefboomeffect een hoog risico mee van snel olopende verliezen. 7 op de 10 retail beleggers verliest geld met de handel in turbo's. Het is belangrijk dat u goed begrijpt hoe turbo's werken en dat u nagaat of u zich het hoge risico op verlies kunt permitteren.

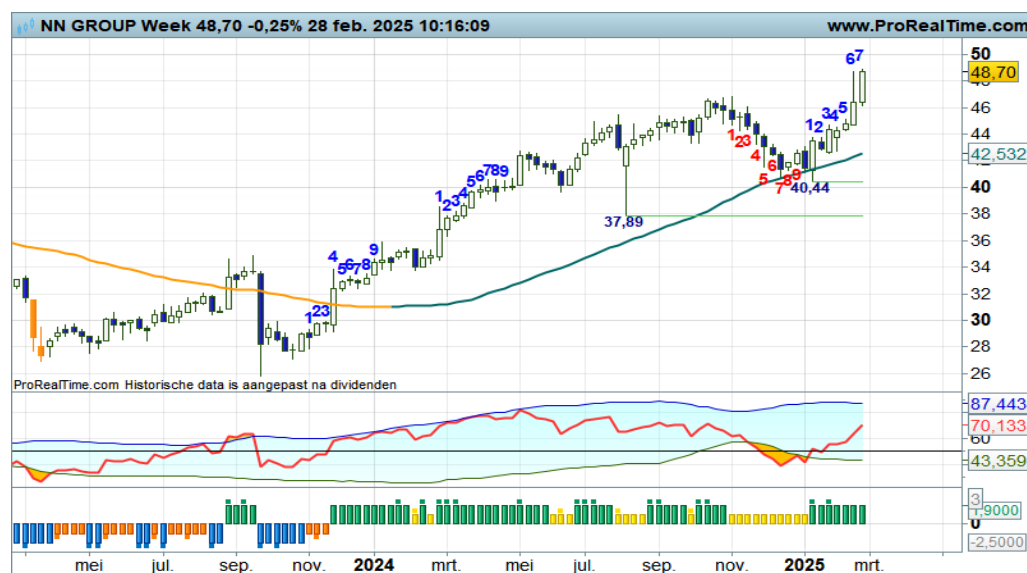
KPN - Bulls veren sterk op vanaf de SMA lijn



“De bulls proberen te overleven en een trendbreuk te voorkomen. Ze kleven aan de gemiddelde lijn, maar ze moeten met een witte candle loskomen om daarmee de trend een nieuwe impuls te geven”, zo schreef ik vorige week. En zie, de bulls gaan er rap van door deze week, de trend wordt gevalideerd, nu verder opstomen naar 3,82. Hernieuwde koopkansen derhalve voor trendvolgende beleggers.

Bekijk de BNP Paribas Turbo's

NN Group - Het klassieke trendscenario, de bulls voeren de regie



Er is een uitstekend klassiek trendscenario valide. Recent een witte candle op de SMA lijn met de swingteller naar +1 en de RSI met een OS-upcross en de EL coaching stip op de groene DBS staaf. Deze week een prima vervolg, de rit kan worden vervolgd naar wellicht de 50 zone. Turbo Long posities mogen worden aangehouden totdat er signalen van topvorming verschijnen.

Bekijk de BNP Paribas Turbo's

Philips - Vervelende berentik, maar de bulls overleven

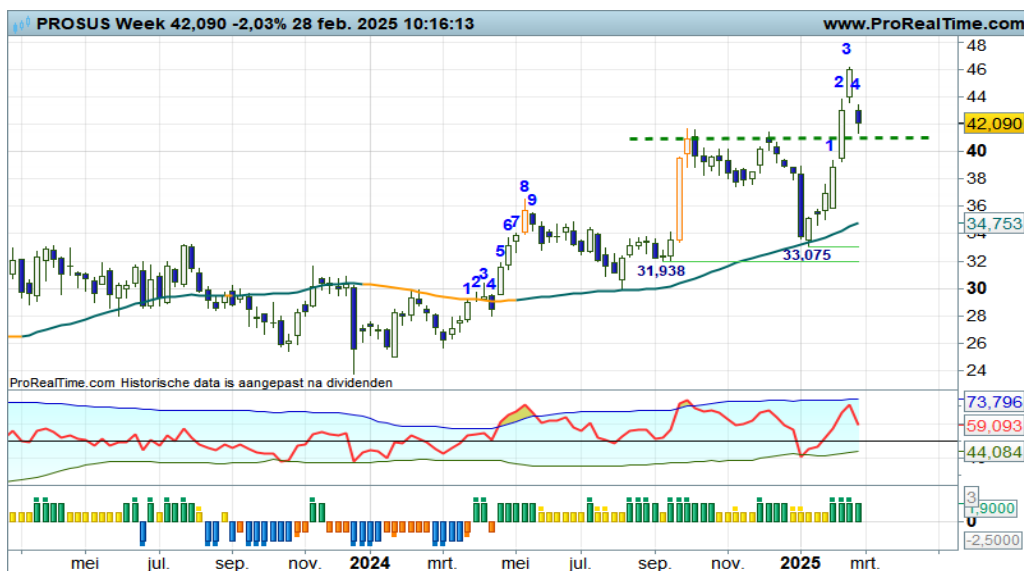


Vorige week een uiterst vervelende berentik. Maar zie, de sleepkabel doet zijn werk, de bulls zijn niet verslagen. Ze komen deze week met een witte candle om een trendbreuk af te wenden. Bij een tweede witte candle is er voldoende bodenvorming en zijn er dus weer koopkansen voor trendbeleggers. De indicatoren blijven nog wat achter, dat is logisch, want die zijn lagging en niet leading.

Bekijk de BNP Paribas Turbo's

De waarde van uw belegging kan fluctueren. In het verleden behaalde resultaten bieden geen garantie voor de toekomst. Turbo's zijn complexe instrumenten en brengen vanwege het hefboomeffect een hoog risico mee van snel olopende verliezen. 7 op de 10 retail beleggers verliest geld met de handel in turbo's. Het is belangrijk dat u goed begrijpt hoe turbo's werken en dat u nagaat of u zich het hoge risico op verlies kunt permitteren.

Prosus - Volatiele trend



Na enkele forse witte candles wordt er deze week een zwarte candle geplaatst, waardoor een Evening Star top patroon verschijnt. Een felle correctie binnen de volatiele trend, zo mag dit worden geïnterpreteerd. Hamvraag is thans wat er gaat gebeuren bij de krap 41 zone, onder het motto oude weerstand wordt nieuwe steun. Het is wachten op de witte candle op de juiste plaats om nieuwe aankans aangereikt te krijgen.

[Bekijk de BNP Paribas Turbo's](#)

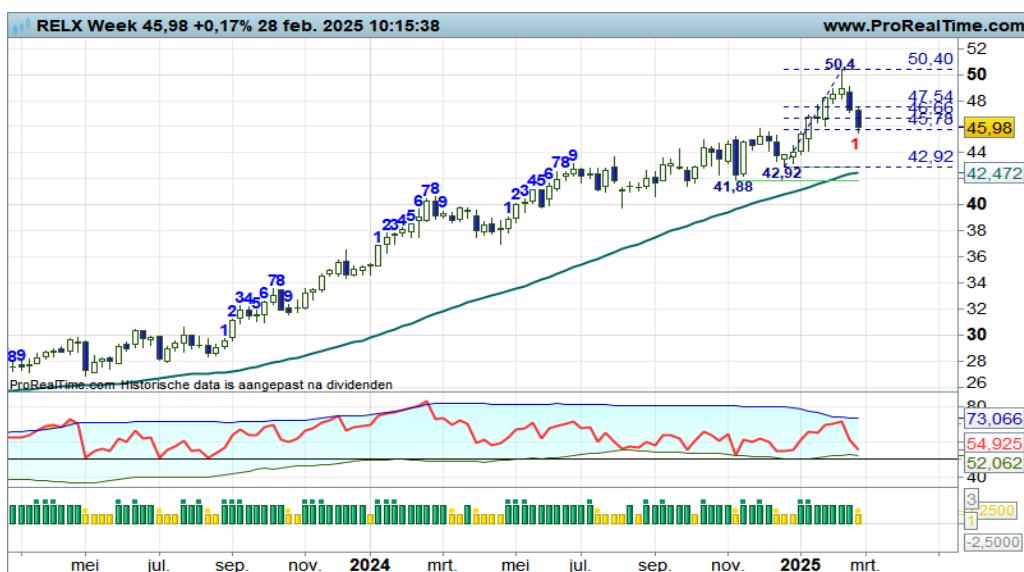
Randstad - Negatief vaarwater met reboundpogingen



Er is een volatiele serie lagere toppen en lagere bodems in de maak onder een rap dalende SMA lijn. De beren voeren dus de regie, waarbij ze worden ondersteund door de indicatoren. Wellicht dat bij 37,00 een bodem wordt geplaatst als opmaat voor een rebound naar de SMA-lijn die nu rond 43,00 in het veld ligt. De witte candle van deze week is hiertoe wel de juiste stap.

[Bekijk de BNP Paribas Turbo's](#)

RELX - Felle correctie binnen de uptrend



“Deze week tonen bulls enige vermoeidheid, getuige de zwarte candle in swing + 7 met een neerwaartse knik bij de RSI. Een gezonde afdaling tot in de Fibonaci grid is toegestaan, het is uitzien naar een nieuwe hogere bodem voor nieuwe of additionele aankans. Wellicht nu wat winsten verzilveren, aldus de coach”, zo luidde vorige week mijn commentaar. Ik hoop hier deze week niets aan toe te voegen.

[Bekijk de BNP Paribas Turbo's](#)

Shell PLC - Al spartelend naar hogere niveaus



Het koersritme oogt nerveus, maar wel met een positieve ondertoon. Deze week wederom een sprieterige candle in swing +9 bij de rode streep rond 32+. Haperingen in de bullenparade, hetgeen aanleiding kan zijn voor een milde correctie. Wellicht de koopposities verkleinen om vanaf de zijlijn te bezien wat de spelers van plan zijn. Formeel is de Up status nog valide.

Bekijk de BNP Paribas Turbo's

UMG - Bulls ketsen af tegen de rode streep



“Een terugtest naar de SMA lijn op 25+, daarna een serie hogere toppen en hogere bodems, dat is vooralsnog de verwachting. De zwarte candle tegen de weerstand op krap 29,00 kan de opmaat zijn voor de genoemde pullback. Voldoende reden om Turbo Long posities te verkleinen of zelfs te neutraliseren”, zo meldde ik vorige week. De zwarte candle van deze week bevestigt het huidige scenario.

Bekijk de BNP Paribas Turbo's

Unilever - Charttechnische koopkansen



“Wacht op de bodemstamper voor hernieuwde koopkansen”, zo luidde vorige week mijn commentaar. En zie, deze week wederom een dappere poging vanuit de stierenhoek om de trend intact te laten. De bulls komen los van de SMA lijn en veren op vanaf de groene steunstreep op 52+. Charttechnische koopkansen voor trendbeleggers, zo lijkt het. Haalbaar koersdoel is 56+.

Bekijk de BNP Paribas Turbo's

De waarde van uw belegging kan fluctueren. In het verleden behaalde resultaten bieden geen garantie voor de toekomst. Turbo's zijn complexe instrumenten en brengen vanwege het hefboomeffect een hoog risico mee van snel olopende verliezen. 7 op de 10 retail beleggers verliest geld met de handel in turbo's. Het is belangrijk dat u goed begrijpt hoe turbo's werken en dat u nagaat of u zich het hoge risico op verlies kunt permitteren.

Wolters Kluwer - Gigantische berendreun



Een gezonde correctie was aanstaande, getuige het Bearish Engulfing patroon vorige week met een afbuigende RSI. Maar dat de klap zo fors zou zijn zat niet in de grafiek verpakt. Een flinke berendreun, waardoor er thans sprake is van een negatieve overgangsfase, maar dat gaat gepaard met overdreven negatief sentiment. Even de rook laten optrekken, om dan het speelveld opnieuw te beoordelen.

Chart Navigator - TA Coaching Rubriek

Mix van Trend en Turbulentie

Als koersen heen en weer worden geslingerd, als er flinke gaten in de chart worden geslagen, is het lastig navigeren en is het moeilijker om verantwoorde scenario's te definiëren. Het liefst zien we weinig turbulentie en veel trendmatigheid. Deze twee begrippen spelen een belangrijke rol bij het beoordelen van het huidige beleggingslandschap. Ik zal de vier verschijningsvormen bespreken die mogelijk zijn in combinaties van trendmatigheid en turbulentie. Een leuk lesje landschapsherkenning.

Wat is trendmatigheid eigenlijk? Trend is richting en trendmatigheid is de bereidheid van de spelers om deze richting te blijven volgen. Dus een eenmaal ingeslagen weg blijven vervolgen. Turbulentie is beweging, ofwel de min of meer wispelturige sprongen omhoog en omlaag, het wordt ook wel volatiliteit genoemd.

De eerste combi van trendmatigheid en turbulentie staat afgebeeld in figuur 1. Weinig richting maar veel beweging. 'Veel herrie, weinig wol' zouden we zeggen. Voor trendbeleggers geen interessante marktphase, voor achtbaanspelers juist wel.

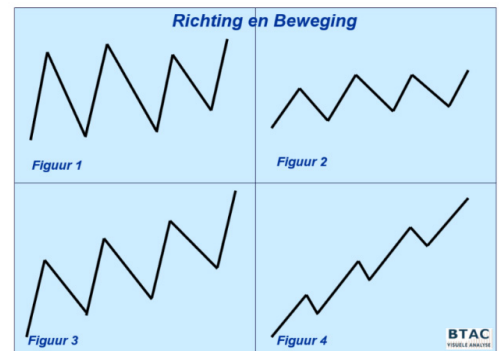
In figuur 2 staat afgebeeld de combi weinig richting en weinig beweging. Een dooie boel, geen vuurwerk, geen inspiratie bij de spelers. Voor alle beleggers geen interessante fase.

Veel trend en veel turbulentie zien we in figuur 3. Dat is lekker beleggen! Kopen op zwakte, correcties gebruiken om wat winsten te verzilveren, uitzien naar nieuwe hogere bodems. Prima navigeren voor trendbeleggers en actieve koopjesjagers op dit glooiende landschap.

En dan hebben we nog de vierde combi, te weten veel trendmatigheid en weinig turbulentie. Een ideaal landschap voor de lange termijn belegger die eenmaal instapt en niet van plan is om uit te stappen of her en der wat winsten te verzilveren. In dit landschap is dat ook niet nodig. Geen slapeloze nachten, actief beleggen is niet nodig, saai eigenlijk.

In welk landschap voelt u zich als een vis in het water?

Richting en Beweging



LUNCH WEBINAR
Eerstvolgende uitzending is op **Donderdag 6 maart om 12:00 uur**



BB&B WEBINAR
TA coaching sessie voor middellange termijn trendvolgende beleggers.
Maandag 17 maart om 19:30 uur



AEX Video Coaching
Dagelijkse video met duiding van de AEX dagchart.

De waarde van uw belegging kan fluctueren. In het verleden behaalde resultaten bieden geen garantie voor de toekomst. Turbo's zijn complexe instrumenten en brengen vanwege het hefboomeffect een hoog risico mee van snel olopende verliezen. 7 op de 10 retail beleggers verliest geld met de handel in turbo's. Het is belangrijk dat u goed begrijpt hoe turbo's werken en dat u nagaat of u zich het hoge risico op verlies kunt permitteren.

Aalberts - Zwaaien en zwieren



Al een aantal maanden zwabbert de koers tussen 32+ steun en 38+ weerstand. Een trading range achtige configuratie waar de koers uit moet breken voor een nieuwe significante beweging. Maar welke kant gaat de markt kiezen? Dat weten we niet. Hou de triggers maar in de gaten, buiten de genoemde krijtstrepen is actie te overwegen. Of neemt u posities in binnen de trading box? Wacht dan op wit rond 32+.

[Bekijk de BNP Paribas Turbo's](#)

AirFrance KLM - Wel of geen trendomkeer?



De recente opleving van 6,95 naar de SMA op 8,85 is een rebound, die nu kan opdrogen. Met name de RSI stuurt hier op aan. Hernieuwde berendruk lijkt aannemelijk. Of gaat het toch lukken de SMA over te steken om een trendomkeer te bewerkstelligen? Deze week proberen de bulls boven de SMA te prikken, maar of dat echt gaat lukken? Al met al een spannende fase, wel of geen trendomkeer.

[Bekijk de BNP Paribas Turbo's](#)

AMG - Fraaie rebound, maar komt er een trendomkeer?



De bulls zijn goed bezig met hun rebound, maar wat gaan ze doen bij de SMA en rode streep rond 17,50? De RSI houdt een oversteek tegen, maar of de bulls zich hier iets van aantrekken is de vraag, zo blijkt deze week. Bij een solide witte candle die boven de SMA uitsteekt, gaat de rebound immers over in een breakout beweging als eerste stap in een nieuwe stijgende trend. Een spannende positieve overgangsfase is gaande.

[Bekijk de BNP Paribas Turbo's](#)

Aperam - Uitstekende bullenrace



De bulls zijn rap op weg naar de 30+ zone. Hierbij wordt een zeer volatiel proces van hogere toppen en hogere bodems in stand gehouden. Gezien de stand van de RSI lijkt topvorming binnenkort aannemelijk, gevolgd door een volatiele correctie tot wellicht 25+. Trendbeleggers houden twee handen aan het stuur en stellen op tijd wat winsten veilig.

[Bekijk de BNP Paribas Turbo's](#)

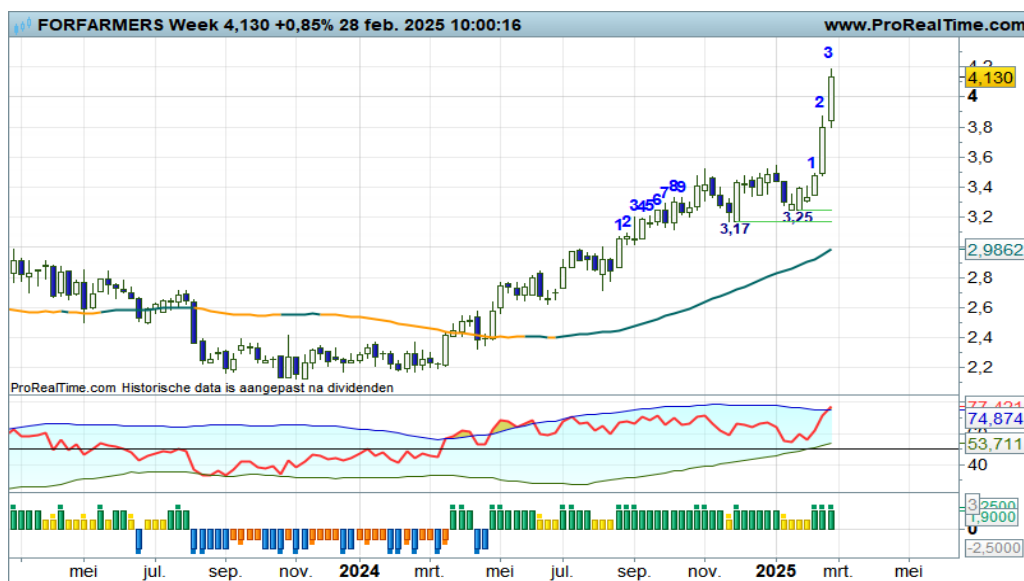
Brunel International - Weer een positieve overgangsfase



Het koersverloop kenmerkt zich door zwieperige uitslagen omhoog en omlaag, waarbij regelmatig de dalende SMA-lijn opwaarts wordt gekruist. Dat is thans weer het geval, dus is er sprake van een positieve overgangsfase. Maar het is de vraag of het nu wel gaat lukken om een stijgende trendfase in stand te houden. Daartoe mag de koers niet meer onder de SMA-lijn op 9,57 vallen. We zullen zien.

[Bekijk de BNP Paribas Turbo's](#)

Forfarmers - Stieren op hol



In april vorig jaar brak de koers boven de SMA-lijn, waarna een solide opmars volgde tot aan in eerste instantie 3,50, alwaar werd geconsolideerd. Vorige week namen de stieren een sprintje vanaf 3,50, deze week doen ze er een flinke schep bovenop. Maar dit leidt tot overdreven sentiment boven in het veld, getuige de stand van de RSI. Bij een eerstvolgende zwarte candle is het dan ook te overwegen om koopposities al dan niet deels te verzilveren.

[Bekijk de BNP Paribas Turbo's](#)

De waarde van uw belegging kan fluctueren. In het verleden behaalde resultaten bieden geen garantie voor de toekomst. Turbo's zijn complexe instrumenten en brengen vanwege het hefboomeffect een hoog risico mee van snel olopende verliezen. 7 op de 10 retail beleggers verliest geld met de handel in turbo's. Het is belangrijk dat u goed begrijpt hoe turbo's werken en dat u nagaat of u zich het hoge risico op verlies kunt permitteren.

AB Inbev - Felle uitbraakcandle



In januari ging vanaf circa 45,001 rebound van start, mede gevoerd door de RSI, teneinde de afstand met de gemiddelde lijn te verkleinen. Deze week doen de bulls er een flinke schep bovenop door een uitbraakcandle te plaatsen, ofwel een uitbraak boven de SMA-lijn. Wel heel erg enthousiast, hetgeen een reactie uit de berenhoek kan opleveren. Zolang echter de koers boven 55,00 blijft bewegen, zijn er koopkansen voor trendbeleggers.

Ageas - Sterke trendfase



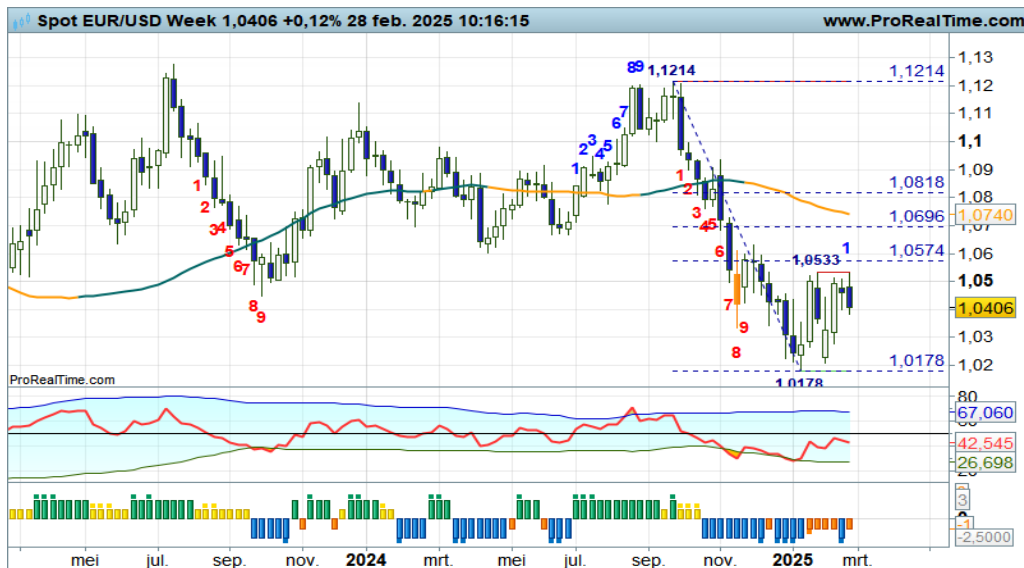
Al geruime tijd is er sprake van een duidelijke serie hogere toppen en hogere bodems boven een fier opkrukkende gemiddelde lijn. De UP-status op het Dashboard is valide, maar er dreigt een korte correctie, gezien de stand van de RSI en de swingteller. Bij een eerstvolgende zwarte candle dan ook overwegen om koopposities deels te verkleinen.

Solvay - Bulls moeizaam aan zet



Volgens de spelregels van het Dashboard beleggen is er sprake van een positieve trendfase, u ziet vast wel waarom. Deze week doen de bulls het rustig aan in hun poging om weg te lopen van de fier opkrukkende SMA lijn. Turbo Long posities mogen worden aangehouden, aldus de coach, want alle indicatoren staan in de plus. Een verder aantrekkende koers richting 38+ is voornamelijk het meest waarschijnlijke scenario.

EUR/USD - Zwieperig koersbeeld



Het koersbeeld oogt volatiel met zicht op een tradingrange tussen 1,0178 steun en 1,0533 weerstand. Momenteel lijkt berendruk aan te zwellen, hetgeen impliceert dat het valutapaar zuidwaarts kan gaan bewegen. Dit past in het grotere plaatje, waar immers sprake is van een dalende trendfase. Volgens de indicatoren genieten Turbo Short posities de voorkeur.

Bekijk de BNP Paribas Turbo's

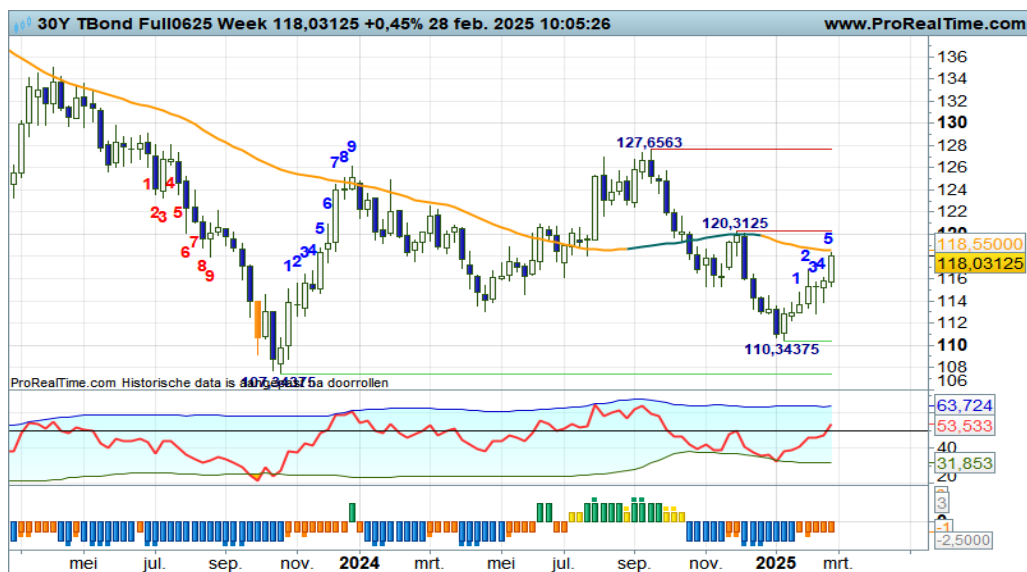
Euro Bund Future - Brede trading range configuratie



Op afstand gezien is een brede tradingrange valide tussen 130+ en krap 137. De koers lijkt op te veren vanaf de onderkant van de range, hetgeen impliceert dat de bulls de gelegenheid krijgen op te stomen naar de 137 zone. Charttechnisch gezien zijn er dus Turbo Long kansen, die nog niet worden bevestigd door de indicatoren.

Bekijk de BNP Paribas Turbo's

30Y TBond Future - Rebound gaande



Binnen het proces van lagere toppen en lagere bodems onder een dalende SMA-lijn, is er thans sprake van een reboundbeweging, ofwel een opleving binnen de downtrend. De bulls mogen verder opstomen tot wellicht krap 120, gelijk aan de rode streep nipt boven de SMA lijn. Reboundkansen derhalve voor countertrend spelers.

Bekijk de BNP Paribas Turbo's

De waarde van uw belegging kan fluctueren. In het verleden behaalde resultaten bieden geen garantie voor de toekomst. Turbo's zijn complexe instrumenten en brengen vanwege het hefboomeffect een hoog risico mee van snel olopende verliezen. 7 op de 10 retail beleggers verliest geld met de handel in turbo's. Het is belangrijk dat u goed begrijpt hoe turbo's werken en dat u nagaat of u zich het hoge risico op verlies kunt permitteren.

Goud - Bulls raken een beetje vermoeid



“Bij een eerstvolgende zwarte candle overwegen om wat winsten te verzilveren”, zo besloot ik vorige week mijn commentaar. Deze week verschijnt de zwarte candle met de swingteller op +8 en een neerwaartse knik bij de RSI. Tekenen van vermoeidheid bij de bulls, als opmaat voor een gezonde correctie naar de onderkant van het stijgingskanaal. Uit hoofde van Money Management overwegen om deels Turbo Long posities te verzilveren.

[Bekijk de BNP Paribas Turbo's](#)

Zilver - Volatiel gespartel



Het gaat er nogal wild aan toe op dit speelveld. Dappere stierenritjes worden afgewisseld met corrigerende berentikken, zoals dat deze week het geval is. Even terug naar de sleepkabel rond 30,75 om de trendfase te valideren en daarna op te stomen naar de 35+ zone, dat is voornamelijk het meest waarschijnlijke scenario. Bij een witte candle zijn er weer nieuwe of additionele koopkansen.

[Bekijk de BNP Paribas Turbo's](#)

BrentOil future - Tamme strijd in de trading box



Op afstand gezien is er sprake van een redelijk onrustig koersbeeld binnen een trading box met 65+ als onderband en 82+ als bovenband. Momenteel bevindt de koers zich min of meer midden in de range, toevallig plakkend aan de SMA-lijn. Wacht op een duidelijk signaal waaruit blijkt wat de spelers gaan doen. Boven de SMA-lijn kan er wat stierendrang zichtbaar worden.

[Bekijk de BNP Paribas Turbo's](#)

De waarde van uw belegging kan fluctueren. In het verleden behaalde resultaten bieden geen garantie voor de toekomst. Turbo's zijn complexe instrumenten en brengen vanwege het hefboomeffect een hoog risico mee van snel olopende verliezen. 7 op de 10 retail beleggers verliest geld met de handel in turbo's. Het is belangrijk dat u goed begrijpt hoe turbo's werken en dat u nagaat of u zich het hoge risico op verlies kunt permitteren.

Nico Bakker heeft een positie in de AEX index.

Risicowaarschuwing

Turbo's zijn complexe instrumenten en brengen vanwege het hefboomeffect een hoog risico mee van snel oplopende verliezen. 7 op de 10 retail beleggers verliest geld met de handel in turbo's. Het is belangrijk dat u goed begrijpt hoe turbo's werken en dat u nagaat of u zich het hoge risico op verlies kunt permitteren.

Disclaimer

Nico Bakker is directeur/eigenaar van BTAC Visuele Analyse en als zelfstandig consultant gelieerd aan BNP Paribas S.A. (www.bnpparibasmarkets.nl). De informatie in deze publicatie is niet bedoeld als individueel beleggingsadvies of als een individuele aanbeveling tot het doen van bepaalde beleggingen. Iedere belegging die u overweegt, dient u te toetsen aan uw persoonlijk beleggersprofiel of te bespreken met uw beleggingsadviseur. De waarde van uw beleggingen kan fluctueren. In het verleden behaalde resultaten bieden geen garantie voor de toekomst. De standpunten en vooruitzichten van Bakker geven diens technische mening weer over het betreffende item in de hoedanigheid van technisch analist en consultant.

De beloning aan Bakker staat/ stond/ zal niet direct of indirect in relatie (staan) tot zijn specifieke aanbevelingen of standpunten in deze publicatie.

Nico Bakker van BTAC heeft mogelijk een positie in een van de onderliggende waarden, zoals beschreven in dit document, evenals financiële instrumenten die hiermee verband houden. Er kan tevens sprake zijn van indirecte deelnemingen via beleggingsfondsen, pensioenfondsen en/of kapitaalverzekeringen waarin wordt belegd en waar hij of andere medewerkers van BTAC geen invloed hebben op het beleggingsbeleid. Verder zijn er geen andere potentiële belangenconflicten bekend.

Lees hier de disclaimer ten aanzien van beleggingsaanbevelingen die op dit document van toepassing is: <https://www.bnpparibasmarkets.nl/disclaimerbeleggingsaanbevelingen>.



BNP PARIBAS

De bank voor een wereld in verandering