



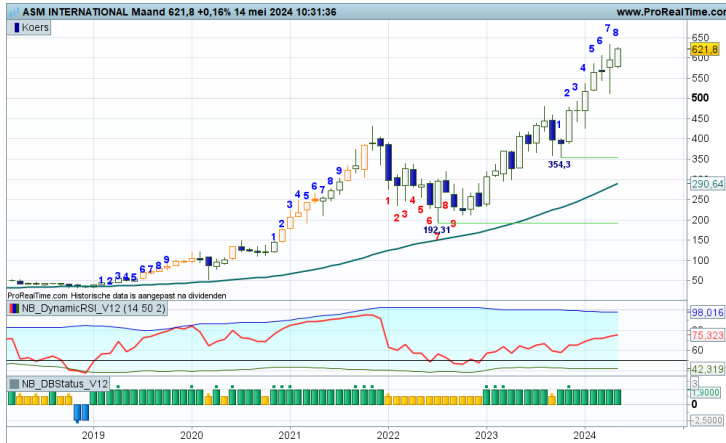
**TA: TC Maand Special  
MARKETING**

Meer informatie  
Ga naar [www.bnpparibasmarkets.nl](http://www.bnpparibasmarkets.nl)  
of bel 0900 MARKETS  
(0900 6275387; lokaal tarief)  
X / Twitter: @TheDailyTurbo

# TC Maand Special Coaching LT beleggers

Analyses en Coaching: Nico PR Bakker | BTAC, 14 mei 2024

**Maandgrafiek ASMI - Parabolisch koersverloop, pas op voor topvorming**



Al geruime tijd is er sprake van een uitermate positieve ondertoon, getuige de serie hogere toppen en hogere bodems boven een fier opkrukkende SMA lijn, in combinatie met significante up- en downswings. Momentum is daarbij zeer sterk en zorgt voor een versteiling in de trend. Gevaar hierbij is dat topvorming aanstaande is, teneinde de afstand met de gemiddelde lijn te verkleinen. Komende maand swing +9.

*Coaching: voor LT beleggers ligt de maandchart er prima bij. Bij signalen van topvorming wel overwegen om deels winsten te verzilveren.*

**Weekgrafiek ASMI - Mooie uptrend met onderhuidse spanningen**



Zo op het eerste gezicht oogt de grafiek zeer solide, er is immers sprake van een mooi glooiend proces van hogere toppen en hogere bodems. Toch dreigt er wat spanning boven in het veld, gevoed door negatieve divergentie op de RSI. Dit kan aanleiding zijn voor een stevige correctie. Ik zie al wat haperingen bij 633,1 een correctie naar 500+ hangt in de lucht.

*Coaching: bij meerdere zwarte candle's op rij is het wellicht raadzaam om BNP Paribas Turbo Long posities deels te verzilveren.*

**Daggrafiek ASMI - Grillig koersverloop**



De dagkaart toont een grillig en nerveus koersverloop, maar wel met een positieve ondertoon. De bulls thans in heftige strijd gewikkeld bij de 625 tot 633 weerstandzone met alle indicatoren in een plusstand. Hamvraag is uiteraard of het gaat lukken de weerstanden te slechten om daarmee de trend een nieuwe impuls te geven. Lukt dit niet dan is een afdaling naar de SMA-lijn haalbaar als extra aanloop.

*Coaching: LT beleggers gebruiken de dagkaart als extra timingtool voor het overwegen van acties op de week- en maandkaart.*

**Bekijk de BNP Paribas Turbo's**

De waarde van uw belegging kan fluctueren. In het verleden behaalde resultaten bieden geen garantie voor de toekomst. Turbo's zijn complexe instrumenten en brengen vanwege het hefboomeffect een hoog risico mee van snel olopende verliezen. 7 op de 10 retail beleggers verliest geld met de handel in turbo's. Het is belangrijk dat u goed begrijpt hoe turbo's werken en dat u nagaat of u zich het hoge risico op verlies kunt permitteren.

Nico Bakker heeft geen positie in ASMI

### **Risicowaarschuwing**

Turbo's zijn complexe instrumenten en brengen vanwege het hefboomeffect een hoog risico mee van snel oplopende verliezen. 7 op de 10 retail beleggers verliest geld met de handel in turbo's. Het is belangrijk dat u goed begrijpt hoe turbo's werken en dat u nagaat of u zich het hoge risico op verlies kunt permitteren.

### **Disclaimer**

Nico Bakker is directeur/eigenaar van BTAC Visuele Analyse en als zelfstandig consultant gelieerd aan BNP Paribas S.A. ([www.bnpparibasmarkets.nl](http://www.bnpparibasmarkets.nl)). De informatie in deze publicatie is niet bedoeld als individueel beleggingsadvies of als een individuele aanbeveling tot het doen van bepaalde beleggingen. Iedere belegging die u overweegt, dient u te toetsen aan uw persoonlijk beleggersprofiel of te bespreken met uw beleggingsadviseur. De waarde van uw beleggingen kan fluctueren. In het verleden behaalde resultaten bieden geen garantie voor de toekomst. De standpunten en vooruitzichten van Bakker geven diens technische mening weer over het betreffende item in de hoedanigheid van technisch analist en consultant. De beloning van BTAC, Bakker staat/ stond/ zal niet direct of indirect in relatie (staan) met zijn specifieke aanbevelingen of standpunten in deze publicatie.

Nico Bakker van BTAC heeft mogelijk een positie in een van de onderliggende waarden, zoals beschreven in dit document, evenals financiële instrumenten die hiermee verband houden. Er kan tevens sprake zijn van indirecte deelnemingen via beleggingsfondsen, pensioenfondsen en/of kapitaalverzekeringen waarin wordt belegd en waar hij of andere medewerkers van BTAC geen invloed hebben op het beleggingsbeleid. Verder zijn er geen andere potentiële belangenconflicten bekend.

Lees hier de disclaimer ten aanzien van beleggingsaanbevelingen die op dit document van toepassing is: <https://www.bnpparibasmarkets.nl/disclaimerbeleggingsaanbevelingen>.



**BNP PARIBAS**

**De bank voor een wereld in verandering**